

## ข้อสอบใบขับขี่หมวดที่ 8 – เทคนิคการขับรถอย่างปลอดภัย

1. การขับรถขณะฝนตก ข้อใดที่ผู้ขับขี่ไม่ควรปฏิบัติ

ก. เปิดไฟฉุกเฉินตลอดเส้นทาง

ข. เปิดที่ปัดน้ำฝน

ค. ใช้ความระมัดระวังเพิ่มมากขึ้น

ง. ลดความเร็วของรถลงกว่าปกติ

2. เมื่อเกิดรถเสีย ควรปฏิบัติอย่างไร

ก. จอดรถทิ้งไว้กลางถนน

ข. นำกิ่งไม้วางไว้ท้ายรถ

ค. เสาป่าข้างทางหากเป็นกลางคืน

ง. นำรถจอดเข้าข้างทาง, เปิดไฟฉุกเฉิน

3. สัญญาณไฟเตือนบนแผงหน้าปัดรถสีใด ที่ไม่ควรปรากฏขณะขับรถ

ก. สีแดง

ข. สีเขียว

ค. สีเหลือง

ง. สีฟ้า

4. การจับพวงมาลัยนิ้วมือควรอยู่ในลักษณะใด

ก. นิ้วมือทั้งห้า จับพวงมาลัยให้กระชับ สามารถหมุนได้คล่องตัว

ข. นิ้วมือทั้งห้า กำพวงมาลัยให้แน่นที่สุด

ค. นิ้วมือทั้งห้าแตะที่พวงมาลัย สามารถหมุนพวงมาลัยด้วยมือข้างเดียว

ง. ใช้นิ้วหัวแม่มือและนิ้วชี้จับพวงมาลัยเพียงสองนิ้ว

5. เมื่อผู้ขับขี่ขับรถเสียหลักบนถนนเปียกถนน ควรปฏิบัติอย่างไร

ก.เหยียบเบรกทันที แล้วค่อยๆออกตัวเร่งความเร็วใหม่

ข. ถอนคันเร่ง เหยียบเบรกเพื่อใช้เกียร์ต่ำ

ค. ถอนคันเร่ง จับพวงมาลัยให้มั่นประคองรถต่อไป

ง. ตั้งสติให้มั่น จับพวงมาลัยให้ดี เร่งความเร็วหนีให้พ้นไป

6. ขณะขับรถขึ้นทางลาดชัน ถ้าเครื่องยนต์ดับควรปฏิบัติอย่างไร

ก. เหยียบเบรก ดึงเบรกมือ เข้าเกียร์ว่าง และ ดึงเครื่องใหม่

ข. เหยียบเบรก ดึงเบรกมือ และ ดึงเครื่องใหม่

ค. เปลี่ยนเป็นเกียร์ต่ำ ดึงเบรกมือ และดึงเครื่องใหม่

ง. ปลดข้อให้รถไหลไป แล้วค่อยประคองรถ

7. ขณะขับรถ ถ้ากระจกบังลมหน้ารถแตกแล้ว ควรปฏิบัติอย่างไร

ก. ตั้งสติ ลดความเร็ว จอดรถข้างทาง เปิดไฟฉุกเฉิน

ข. ตั้งสติ เปิดไฟฉุกเฉิน และขับรถต่อไป

ค. ตั้งสติ เปิดไฟฉุกเฉิน และหยุดรถทันที

ง. ตั้งสติ จอดรถข้างทาง

8. เพื่อความปลอดภัยในการขับรถช่วงฤดูฝน ควรตรวจสอบอุปกรณ์ส่วนควบสิ่งใดของรถก่อนเป็นลำดับแรก

ก. ที่ปัดน้ำฝน

ข. น้ำในหม้อน้ำ

ค. น้ำกลั่นแบตเตอรี่

ง. ตรวจเช็กประตูหน้าต่างรถ

9. ข้อใดเปิดไฟหน้ารถไม่ถูกต้อง

ก. เมื่อไม่สามารถมองเห็นทางข้างหน้าในระยะต่ำกว่า 150 เมตร

ข. เมื่อต้องเร่งรีบไปทำงาน

ค. เมื่อฝนตกหนัก

ง. เมื่อมีควันไฟปกคลุมถนน

10. ในขณะที่ขับรถอยู่ มีกลิ่นเหม็นไหม้ แอร์เริ่มไม่เย็น เครื่องยนต์เร่งไม่ขึ้น ควรปฏิบัติอย่างไร

ก. ขับต่อไปเรื่อยๆ

ข. ลดความเร็วลงแล้วขับต่อไป

ค. หยุดรถทันทีกลางถนนห้ามเคลื่อนย้าย

ง. จอดรถในที่ปลอดภัยแล้วเรียกช่างมาตรวจเช็ก

11. การหยุดรถบนทางลาดชัน ควรปฏิบัติตามลำดับอย่างไรจึงจะปลอดภัย

ก. เหยียบคลัทช์ เหยียบเบรก ดึงเบรกมือ และปลดเกียร์ว่าง

ข. เหยียบคลัทช์ เหยียบเบรก ปลดเกียร์ว่าง

ค. เหยียบคลัทช์ เหยียบเบรก ดึงเบรกมือ

ง. เหยียบเบรกแล้วดึงเบรกมือ

12. การหมุนพวงมาลัยรถ ขณะจอดอยู่กับที่จะมีผลอย่างไร

ก. ทำให้หมุนพวงมาลัยง่ายขึ้น

ข. ดอกยางสึกเร็วกว่าปกติ

ค. สิ้นเปลืองน้ำมันเผาเวอร์

ง. สิ้นเปลืองน้ำมันเชื้อเพลิง

13. การหยุดรถอย่างกะทันหัน(รถไม่ใช่เบรก ABS) ควรปฏิบัติอย่างไร

ก.เหยียบเบรกแรงๆ โดยไม่ต้องถอนเบรก

ข.เหยียบคลัทช์ก่อน แล้วจึงเหยียบเบรก

ค.เหยียบเบรกและคลัทช์พร้อมกัน

**ง.เหยียบและปล่อยเบรกสลับกัน (ย้ำเบรกซ้ำๆ)**

14. รถที่ขับมาด้วยความเร็วสูงแล้วเหยียบเบรกอย่างกะทันหัน(รถไม่ใช่เบรก ABS) จะมีผลอย่างไร

ก.จะหยุดรถได้ตามระยะที่กำหนด

**ข.ล้อจะล็อก และรถจะหมุน**

ค.รถจะค่อยๆ ชะลอความเร็วลง

ง.ล้อจะล็อก และรถจะหยุดทันที

15. ขณะขับรถยนต์ตก จะมีอาการอย่างไร

ก.พวงมาลัยรถจะไถ่น้ำหนัก

**ข.พวงมาลัยจะหนัก รถจะเอียง**

ค.รถหยุดกะทันหัน

ง.เบรกจะไม่ทำงาน

16. ในขณะขับรถยนต์ตกหรือระเบิด ผู้ขับขี่ควรปฏิบัติอย่างไร

**ก.คุมสติ บังคับพวงมาลัย ลดความเร็วลงและไม่ควรเหยียบเบรกกะทันหัน**

ข.รีบเหยียบเบรกให้เร็วที่สุด

ค.หมุนพวงมาลัยอย่างรวดเร็วเพื่อหลบเข้าข้างทาง

ง.ปลดเกียร์ว่างแล้วรีบเหยียบเบรก

17. ในขณะที่กำลังขับรถ ถ้าฝากระโปรงหน้ารถเปิด ผู้ขับขี่ควรปฏิบัติอย่างไร

**ก.ลดความเร็วแล้วจอดข้างทาง เพื่อปิดฝากระโปรงให้เรียบร้อย**

ข.หักเลี้ยวรถเข้าข้างทางทันที เพื่อปิดฝากระโปรงให้เรียบร้อย

ค.เบรกกะทันหัน

ง.เหยียบคันเร่งให้มิดเพื่อฝากระโปรงจะได้กระแทกปิด

18. ข้อใดเป็นวิธีแก้ไขเบื้องต้นเมื่อรถเกิดไฟลัดวงจร

ก.หาผ้าหนาๆ มาตบ

**ข.ตัดกระแสไฟ หรือหาทางจัดขั้วแบตเตอรี่ออกก่อน**

ค.วิ่งหาน้ำมันมาราด

ง.ใช้ทรายสาดใส่

19. การปรับระดับที่นั่งคนขับห่างเกินไป จะมีผลอย่างไร

ก. ทำให้เข้าเกียร์ได้ง่าย

ข. ทำให้ทัศนวิสัยในการมองเห็นชัดเจนดีมาก สามารถตัดสินใจได้ดี

**ค. บังคับพวงมาลัยลำบาก ใช้อุปกรณ์ต่างๆ ไม่สะดวก เกิดเหตุฉุกเฉินไม่สามารถใช้คัลท์ช์ และเบรกได้**

ง. ทำให้เบรกรถสะดวก

20. การตรวจสอบว่าเข็มขัดนิรภัยยังใช้งานได้หรือไม่ ควรตรวจสอบอย่างไร

**ก. กระตุกดึงสายเข็มขัดอย่างรวดเร็ว แล้วสายเข็มขัดต้องล๊อค**

ข. ดูว่าเป็นของใหม่หรือไม่

ค. ดูว่าเข็มขัดมีขี้อหรือไหม

ง. ต้องมีสีเข้มๆ

21. ถ้าวาล์วหลักเส้นไถลพร้อมเสียการทรงตัว ควรปฏิบัติอย่างไรเป็นลำดับแรก

ก. รีบเข้าเกียร์ต่ำเพื่อชะลอความเร็ว

ข. ค่อยๆ เหยียบเบรกคัลท์ช์

ค. หมุนพวงมาลัยไปซ้ายบ้าง ขวาบ้าง

**ง. ลดความเร็วจับพวงมาลัยให้มั่น**

22. การจอดรถชิดขอบทาง ล้อหน้าควรอยู่ในลักษณะใด

ก. หันเข้าหาขอบทาง

ข. อยู่อย่างไรก็ได้

**ค. ตรงและขนานกับขอบทางหรือฟุตบาท**

ง. หันออกจากขอบทาง

23. การเข้าเกียร์ถอยหลังขณะรถยังไม่หยุดนิ่งมีผลเสียอย่างไร

ก. ไม่มีผลต่อส่วนใดของรถ

**ข. เข้าเกียร์ยากและทำให้เกียร์เสียเร็วกว่าปกติ**

ค. ทำให้น้ำมันเกียร์หมดเร็ว

ง. เครื่องยนต์กินน้ำมันเครื่อง

24. การขับรถถอยหลังควรใช้ความเร็วระดับใด

**ก. ถอยช้าๆ แล้วใช้ความระมัดระวัง**

ข. ถอยแบบไหนก็ได้

ค. ถอยเหมือนกับเดินหน้า

ง. ใช้ความเร็วตามสภาพของรถ

25. ข้อใดเป็นการสตาร์ทเครื่องยนต์ที่ถูกต้อง

**ก. ขึ้นเบรกมือ-ปลดเกียร์ว่าง-ปิดอุปกรณ์ไฟฟ้า-เหยียบคัลท์ช์-สตาร์ทเครื่องยนต์**

ข. ปลดเกียร์ว่าง-ขึ้นเบรกมือ-สตาร์ทเครื่องยนต์

- ค. เขี่ยเบรกคลัทช์-สตาร์ทเครื่องยนต์
- ง. ปลดเบรกมือ-ปิดอุปกรณ์ไฟฟ้า-สตาร์ทเครื่องยนต์

26. หากเกิดฝนตกหนักจนมองเห็นทางไม่ชัดเจน ผู้ขับขี่ควรปฏิบัติอย่างไร

- ก. จอดรถทันที
- ข. เปิดไฟหน้าเร่งความเร็วผ่านบริเวณที่ฝนตกหนัก
- ค. เร่งความเร็วให้ผ่านบริเวณที่ฝนตกโดยเร็ว
- ง. **ลดความเร็วลงที่ปลอดภัย เปิดไฟหน้ารถและเปิดไฟฉุกเฉิน**

27. การจับพวงมาลัยขณะขับรถทางตรง มือขวาและซ้ายของผู้ขับขี่ ควรอยู่ในตำแหน่งลักษณะใดของหน้าปัดนาฬิกา

- ก. ตำแหน่งเลข 2 และเลข 10
- ข. ตำแหน่งเลข 4 และเลข 10
- ค. ตำแหน่งเลข 3 และเลข 10
- ง. ตำแหน่งเลข 6 และเลข 10

28. เมื่อขับรถในขณะที่ฝนตก ท่านไม่ควรปฏิบัติอย่างไร

- ก. เปิดที่ปัดน้ำฝน
- ข. **เปิดไฟฉุกเฉินตลอดทาง**
- ค. ขับด้วยความระมัดระวังมากขึ้น
- ง. ลดความเร็วของรถ

29. เมื่อขับรถในขณะที่ฝนตก ท่านไม่ควรปฏิบัติอย่างไร

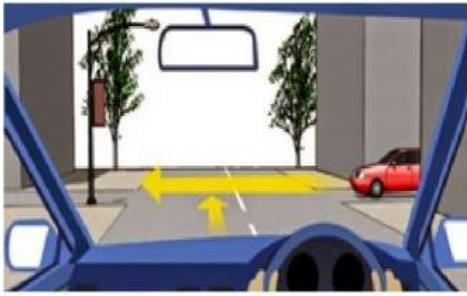
- ก. เปิดที่ปัดน้ำฝน
- ข. **เปิดไฟฉุกเฉินตลอดทาง**
- ค. ขับด้วยความระมัดระวังมากขึ้น
- ง. ลดความเร็วของรถ

30. จากรูป หากท่านต้องการที่จะขับตรงผ่านไป ท่านควรระมัดระวังและปฏิบัติอย่างไร



- ก. **ลดความเร็วและเพิ่มความระมัดระวังทุกครั้งก่อนถึงทางแยก**
- ข. ระวังรถด้านซ้ายเพราะอยู่ใกล้ช่องทางของเรา
- ค. ระวังรถทางขวาเพียงอย่างเดียว และขับต่อไป
- ง. ขับด้วยความเร็วเท่าเดิม

31. จากรูป หากท่านต้องการที่จะขับตรงผ่านไป ท่านควรระมัดระวังและปฏิบัติอย่างไร



ก. ชะลอรถและให้รถทางขวามือขับผ่านไปก่อน

ข. ขับรถต่อไปได้เลยเพราะเราคือทางเอก

ค. ขับด้วยความเร็วเท่าเดิม

ง. เร่งเครื่องขึ้นดเพื่อขับผ่านไปก่อน

32. จากรูป หากท่านต้องการที่จะเลี้ยวขวา ท่านควรระมัดระวังและปฏิบัติอย่างไร



ก. หยุดรถให้ห่างเพื่อความปลอดภัย

ข. ขับไปในช่องทางขวาเพื่อเลี้ยวได้เลย

ค. เลี้ยวพร้อมกับรถคันหน้าได้ทันที

ง. ชะลอรถเนื่องจากรถคันหน้าจะเลี้ยวซ้าย

33. จากรูป หากท่านพบเห็นสัญญาณจราจรเปลี่ยนเป็นสีเหลือง ท่านควรระมัดระวังและปฏิบัติอย่างไร



ก. เร่งความเร็วและขับผ่านไป

ข. บีบแตรและขับผ่านไป

ค. ค่อยๆ เหยียบเบรกช้าๆ เพื่อเตือนรถข้างหลังระวังและเตรียมหยุด

ง. เหยียบเบรกเพื่อหยุดรถทันที

34. จากรูป หากท่านต้องการที่จะเลี้ยวซ้าย ท่านควรระมัดระวังและปฏิบัติอย่างไร



ก. ลดความเร็ว และระมัดระวังรถด้านซ้าย รวมทั้งคนเดินข้ามถนน

ข. เลี้ยวซ้ายได้ทันที

ค. เร่งความเร็วเพื่อให้สามารถเลี้ยวได้เร็ว

ง. บีบแตรก่อนทำการเลี้ยวรถ

35. จากรูป หากท่านต้องการที่จะเลี้ยวซ้าย ท่านควรระมัดระวังและปฏิบัติอย่างไร



ก. ขับตามรถคันหน้าให้ชิดและทำการเลี้ยวทันที

ข. เปิดสัญญาณไฟเลี้ยว ซะลอร์ด หยุดให้คนเดินถนนข้ามทางก่อน

ค. บีบแตรเพื่อให้คนเดินข้ามถนนด้วยความรวดเร็ว

ง. เปิดสัญญาณไฟฉุกเฉินเพื่อเตือนรถด้านหลัง

36. จากรูป หากท่านต้องการที่จะเลี้ยวขวา ท่านควรระมัดระวังและปฏิบัติอย่างไร



ก. ควรเลี้ยวให้ทันเนื่องจากมีรถคันใหญ่ขวางรถฝั่งตรงข้าม

ข. เร่งความเร็วเพื่อเลี้ยวขวาทันที

ค. หยุดรอในตำแหน่งที่จะเลี้ยวและให้รถด้านตรงข้ามผ่านไปก่อน

ง. ขับรถไปในช่องทางด้านขวาเพื่อทำการเลี้ยว

37. จากรูป หากท่านต้องการที่จะเลี้ยวขวา ท่านควรระมัดระวังและปฏิบัติอย่างไร



ก. เปิดสัญญาณไฟเลี้ยว ชะลอรถ หยุดให้คนเดินถนนข้ามทางก่อน

ข. ขับตามรถคันหน้าให้ชิดและทำการเลี้ยวทันที

ค. บีบแตรเพื่อให้คนเดินข้ามถนนด้วยความรวดเร็ว

ง. ขับรถออกในช่องทางขวาเพื่อทำการเลี้ยว

38. จากรูป หากท่านต้องการขับตรงไป ท่านควรระมัดระวังและปฏิบัติอย่างไร



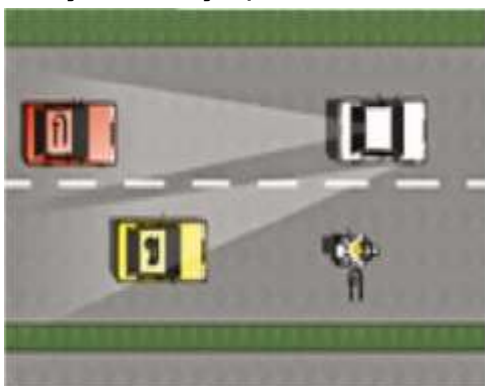
ก. บีบแตรเพื่อให้รถคันหน้าเร่งความเร็ว

ข. ขับต่อไปด้วยความเร็วเท่าเดิม

ค. ลดความเร็วลง และให้ทางแก่รถที่เลี้ยวออกมา

ง. เปิดไฟฉุกเฉินและขับผ่านไปด้วยความรวดเร็ว

39. จากรูป รถคันใดอยู่ในจุดบอดของรถคันสีขาว



ก. รถ ค.

ข. รถ ก. และรถ ข.

ค. รถ ข. และรถ ค.

ง. รถ ก. และรถ ค.



40. ด้วยสาเหตุใด ผู้ขับขี่จะต้องหันหน้ามองไปทางด้านข้างก่อนทำการเปลี่ยนช่องจราจร

ก. จะทำให้สามารถเปลี่ยนช่องจราจรได้รวดเร็วมากขึ้น

**ข. เพื่อตรวจสอบจุดบอดของรถด้านขวา**

ค. เพื่อเปลี่ยนช่องจราจรในกรณีที่ไม่ต้องการเปิดสัญญาณไฟเลี้ยว

ง. เพื่อให้สามารถเห็นผู้คนที่เดินอยู่บริเวณทางเดินเท้า

41. ข้อใดคือความหมายที่ถูกต้องของจุดบอด

ก. บริเวณด้านหลังของรถที่กระจกมองหลังจับภาพไม่ได้

**ข. บริเวณที่คนขับไม่สามารถมองเห็นได้ชัดในขณะที่ขับรถ**

ค. บริเวณด้านหน้าของรถที่ผู้ขับขี่ไม่สามารถมองเห็นได้

ง. บริเวณด้านซ้ายของรถที่ผู้ขับขี่ไม่สามารถมองเห็นได้

42. ถ้าเครื่องดับขณะกำลังเคลื่อนที่ออกจากทางลาดชัน ท่านควรปฏิบัติอย่างไรเป็นลำดับแรก

**ก. ทำการเบรกทันทีเพื่อไม่ให้รถไหล**

ข. เปลี่ยนไปเข้าเกียร์ว่าง

ค. ดึงเครื่องใหม่

ง. เปิดไฟฉุกเฉิน

43. การขับขี่ขึ้นหรือลงทางลาดชัน ควรใช้เกียร์ใด

**ก. เกียร์ต่ำ**

ข. เกียร์สูง

ค. เกียร์ว่าง

ง. เกียร์ใดก็ได้

44. ในการขับขี่ลงทางลาดชัน ผู้ขับขี่ควรใช้เกียร์ต่ำเนื่องจากสาเหตุใด

ก. เพื่อเพิ่มกำลังของรถ

**ข. เพื่อหน่วงความเร็วของรถ**

ค. เพื่อลดความร้อนของเครื่องยนต์

ง. เพื่อเพิ่มความเร็วของรถ

45. เพราะเหตุใดจึงไม่ควรใช้เบรกอย่างต่อเนื่องเป็นเวลานานในขณะที่ขับขี่ลงทางลาดชัน

ก. จะทำให้เสียเวลาในการเดินทาง

ข. จะทำให้เปลืองน้ำมัน

**ค. จะทำให้ผ้าเบรกไหม้**

ง. จะทำให้รถเคลื่อนตัวได้ช้า

46. ในการขับขี่ยานพาหนะ ผู้ขับขี่ควรปฏิบัติอย่างไร

**ก. ลดความเร็วลง แต่เร่งเครื่องยนต์ให้มากกว่าปกติเล็กน้อย**

ข. เปิดไฟฉุกเฉิน

ค. ขับรถด้วยความเร็วมากขึ้น

ง. ขับรถด้วยความเร็วปกติ

47. เหตุใดขณะขับรถลุยน้ำจึงต้องเร่งเครื่องยนต์มากกว่าปกติเล็กน้อย

ก. เพื่อให้รถมีความเร็วคงที่

ข. เพื่อให้เครื่องยนต์ร้อน

ค. เพื่อให้รถมีความเร็วมากขึ้น

**ง. เพื่อป้องกันไม่ให้เครื่องยนต์ดับ**

48. ท่านควรปฏิบัติอย่างไรขณะขับรถผ่านบริเวณน้ำท่วม

**ก. ขับช้าๆ ตามหลังรถคันหน้าในระยะห่างพอสมควร**

ข. พยายามไม่ใช้เบรกโดยเด็ดขาด

ค. พยายามขับจี้ท้ายรถคันหน้าตลอดเวลา

ง. เปิดไฟฉุกเฉินตลอดเวลา

49. หลังจากขับรถผ่านบริเวณน้ำท่วม ท่านควรทดสอบระบบใดต่อไปนี้

ก. ระบบสตาร์ทเครื่องยนต์

ข. ระบบไฟฟ้า

**ค. ระบบเบรก**

ง. ระบบช่วงล่าง

50. ข้อใดต่อไปนี้คือประโยชน์สูงสุดของการชะลอรถด้วยเครื่องยนต์ในขณะลงทางลาดชัน

**ก. ลงทางลาดชันด้วยความปลอดภัย**

ข. ลดการสึกหรอของผ้าเบรก

ค. ช่วยประหยัดน้ำมัน

ง. เพิ่มการทรงตัวของรถ

51. เพราะเหตุใดรถจึงสิ้นเปลืองได้ง่ายขณะฝนตกใหม่ๆ

ก. น้ำฝนทำให้ถนนชำรุดเป็นหลุมเป็นบ่อ

**ข. น้ำฝนจะกลายเป็นแผ่นฟิล์มรองรับระหว่างยางกับพื้นถนน**

ค. ถนนคอนกรีตดูดซับน้ำฝนได้เป็นอย่างดี

ง. พื้นถนนปรับอุณหภูมิเร็วเกินไป

52. ข้อใดไม่ควรปฏิบัติเมื่อขับขี่ในขณะฝนตกหนัก

ก. ขับรถเร็วและกระแทกเบรกรถอย่างรุนแรง

ข. ขับด้วยความเร็วต่ำ

ค. เปิดไฟหน้ารถ

ง. หยุดรถรอบถนน

53. ข้อใดต่อไปนี้เป็นปฏิบัติได้ถูกต้องสำหรับการขับขี่ในเวลากลางคืน

ก. เปิดไฟสูงตลอดเวลาขณะขับขี่

ข. ขับให้ช้ากว่าปกติหรือไม่เร็วกว่าสายตาที่มองเห็น

ค. ขับให้เร็วได้ตามปกติ

ง. เปิดไฟฉุกเฉินตลอดเวลาขณะขับขี่

54. หลังจากเกิดอุบัติเหตุ ผู้ขับขี่ต้องปฏิบัติสิ่งใดเป็นอันดับแรก

ก. แจ้งกู้ภัย

ข. แจ้งตำรวจ

ค. แจ้งประกันภัยรถยนต์

ง. ให้สัญญาณเพื่อเตือนให้รถอื่นทราบ

55. หากมีผู้บาดเจ็บหลังจากเกิดอุบัติเหตุ ท่านควรปฏิบัติอย่างไรหากตัวท่านมิได้รับบาดเจ็บ

ก. ปฐมพยาบาลเบื้องต้นแล้วรีบนำส่งโรงพยาบาล

ข. ไม่ต้องสนใจหากผู้บาดเจ็บ ไม่ใช่คนที่ท่านรู้จัก

ค. แจ้งตำรวจที่อยู่บริเวณใกล้เคียง

ง. รีบแจ้งหน่วยกู้ภัยให้เร็วที่สุด

56. ข้อใดถูกต้องเกี่ยวกับการขับขี่อย่างประหยัดน้ำมัน

ก. รถจะประหยัดน้ำมันมากขึ้นหากวิ่งด้วยความเร็วที่สูงขึ้น

ข. รถจะประหยัดน้ำมันหากขับด้วยความเร็วคงที่

ค. รถจะประหยัดน้ำมันมากขึ้นหากเร่งเครื่องบ่อยครั้ง

ง. รถจะประหยัดน้ำมันมากขึ้นหากวิ่งด้วยความเร็วที่ไม่คงที่

57. หากกำลังขับขี่รถอยู่บนถนน แล้วฝนเริ่มตก ผู้ขับขี่ควรปฏิบัติอย่างไร

ก. ลดความเร็วของรถลง

ข. เร่งความเร็วของรถเพื่อให้ผ่านฝน ไปให้เร็ว

ค. เปิดไฟฉุกเฉินและรีบขับผ่านบริเวณนั้นไป

ง. หยุดรถข้างทางทันที

58. เมื่อขับรถในเวลากลางวัน ผู้ขับขี่ควรปฏิบัติอย่างไร

**ก. ทิ้งระยะห่างระหว่างรถคันหน้าให้มากกว่าปกติ**

ข. เปิดไฟฉุกเฉินขณะทำการแซงรถคันหน้า

ค. พยายามขับรถเข้าไปให้ใกล้กับรถคันหน้าเพื่อให้รถคันหน้าเห็นรถเราได้ชัดเจน

ง. ใช้ไฟสูงตลอดทางของการขับรถ

57. ก่อนการขับรถเป็นระยะทางไกลๆ ผู้ขับขี่ควรปฏิบัติอย่างไร

ก. คืดเครื่องคืดชูกำลังก่อนการเดินทาง

**ข. พักผ่อนให้เพียงพอ**

ค. รับประทานอาหารก่อนการเดินทาง

ง. หาเพื่อนนั่งไปด้วยขณะเดินทาง

58. จากสถานการณ์ดังรูป หากต้องการจะเคลื่อนที่ต่อไป ผู้ขับขี่ควรปฏิบัติอย่างไรเป็นลำดับแรก



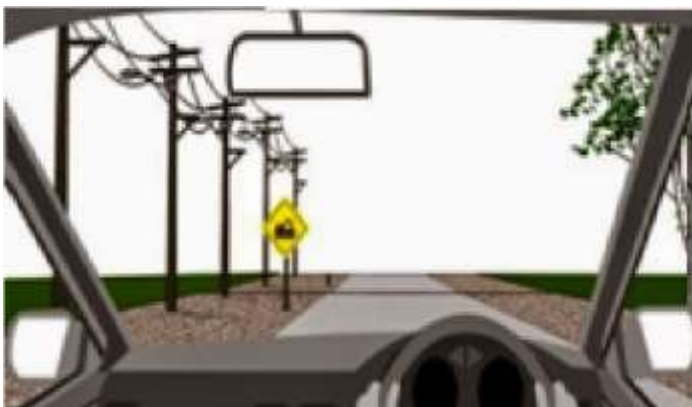
ก. เปิดสัญญาณไฟ

**ข. ตรวจสอบความปลอดภัยทางด้านขวา**

ค. บีบแตรให้สัญญาณ

ง. ลดกระจกแล้วโบกมือขอทาง

59. เมื่อต้องขับรถเข้าใกล้ทางรถไฟที่ไม่มีแผงกัน ข้อใดต่อไปนี้นักส่วรถต้อง



**ก. ชะลอรถและควรเตรียมพร้อมที่จะหยุดรถตลอดเวลา**

ข. เพิ่มความเร็วเพื่อให้ผ่านไปอย่างรวดเร็ว

ค. บีบแตรเตือนเพื่อความปลอดภัย

ง. เปิดกระจกเพื่อฟังเสียงสัญญาณเตือนรถไฟ

60. เมื่อขับผ่านทางที่มีป้ายเตือนว่า “ระวังทางข้างหน้าหินหล่นทับเส้นทางบ่อย” หรือป้ายเตือนดังในรูป ท่านควรปฏิบัติอย่างไร



ก. ชะลอความเร็วลง ขับด้วยความระมัดระวังมากขึ้น

ข. รีบเร่งความเร็วเพื่อผ่านไปอย่างรวดเร็ว

ค. ไม่ต้องทำอะไร เพราะโอกาสที่จะเกิดยาก

ง. หลีกเลียงไปใช้เส้นทางอื่น

61. เมื่อพบว่าไฟไหม้เครื่องยนต์ขณะขับรถ ผู้ขับรถควรปฏิบัติอย่างไร

ก. ขับรถลงแม่น้ำข้างทาง

ข. จอดและสละรถทันที

ค. ตั้งสติ ค่อยๆ ขับรถจอดข้างทาง

ง. แจ้งกู้ภัยทางหลวง

62. สิ่งใดต่อไปนี้มีผลทำให้รถเปลืองน้ำมัน

ก. ดอกยางสึกหรือ

ข. ขับรถด้วยความเร็วคงที่

ค. ระยะเวลาปรับเบรกปกติ

ง. บรรทุกน้ำหนักเกินกว่าที่กำหนด

63. ปัจจัยใดต่อไปนี้มีผลต่อการเกิดสถานการณ์อันตรายมากที่สุด

ก. ความไม่พร้อมของคนขับ

ข. ลักษณะทางภูมิศาสตร์

ค. การเคลื่อนที่ของรถ หรือคนเดินเท้า

ง. สภาพผิวจราจร

64. ข้อใดกล่าวถูกต้องเกี่ยวกับการขับอย่างปลอดภัย

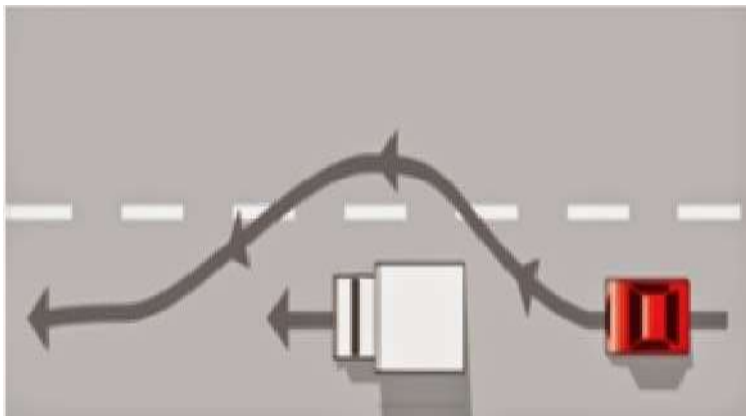
ก. หากง่วงนอนมากควรขับด้วยความเร็วสูง เพื่อให้ตื่นตัว

ข. การเว้นระยะห่างจากรถคันหน้าในขณะฝนตกควรมากกว่าการขับรถในสภาวะปกติ

ค. ไม่จำเป็นต้องตรวจสอบสภาพรถก่อนออกเดินทาง

ง. ควรขับด้วยความเร็ว 120 กิโลเมตรต่อชั่วโมง เพื่อถึงที่หมายเร็วขึ้น

65. จากรูป หากท่านต้องการแซงรถข้างหน้าแล้วกลับช่องทางเดินรถด้านซ้าย ท่านจะต้องให้สัญญาณไฟอย่างไร



ก. ตรวจสอบความปลอดภัยแล้วเปิดสัญญาณไฟเลี้ยวขวาก่อนแซง

ข. เปิดสัญญาณไฟเลี้ยวซ้ายขณะแซง

ค. เปิดสัญญาณไฟเลี้ยวขวาก่อนและตามด้วยสัญญาณไฟเลี้ยวซ้ายขณะแซง

ง. ไม่จำเป็นต้องเปิดสัญญาณไฟหากรถคันหน้าจับด้วยความเร็วต่ำ

66. ในสภาพถนนปกติ รถพร้อม คนพร้อม ขับรถตามรถคันหน้าต้องเว้นระยะห่างจากรถคันหน้าเท่าใดจึงจะปลอดภัยเมื่อรถคันหน้าหยุด

ก. หนึ่งช่องรถ

ข. 3 เมตร

ค. 5 เมตร

ง. ห่างพอสมควรและสามารถหยุดรถได้โดยปลอดภัย

67. สถานการณ์ใดใช้ไฟฉุกเฉินได้อย่างเหมาะสม

ก. เปิดไฟฉุกเฉินในขณะที่หมอกกลางจัด

ข. เปิดไฟฉุกเฉินเมื่อกำลังจะเลี้ยวซ้ายบริเวณทางแยกที่ไม่มีสัญญาณไฟจราจร

ค. เปิดไฟฉุกเฉินเพื่อให้ผู้ขับขี่ท่านอื่นทราบว่าตนจะวิ่งตรงไป

ง. เปิดไฟฉุกเฉินเมื่อรถจอดเสียอยู่บริเวณไหล่ทาง

68. รถที่ขับมาด้วยความเร็วสูงแล้วเหยียบเบรกกะทันหัน (รถที่ไม่มีระบบเบรก ABS) จะมีผลอย่างไร

ก. จะหยุดรถได้ตามระยะที่กำหนด

ข. รถจะค่อยๆ ชะลอความเร็วลง

ค. ล้อจะล็อกและรถอาจจะหมุน

ง. ล้อจะล็อกและรถจะหยุดทันที

69. การหยุดรถอย่างกะทันหัน (รถที่ไม่มีระบบเบรก ABS) ควรปฏิบัติอย่างไร

ก. เหยียบเบรกสลับกับปล่อยเบรกเป็นจังหวะ

ข. เหยียบเบรกแรงๆ

ค. เหยียบเบรกเท้าสลับกับดึงเบรกมือ

ง. เหยียบเบรกเท้าและดึงเบรกมือพร้อมกัน

70. ข้อใดปฏิบัติไม่ถูกต้องในการเบรกฉุกเฉิน

- ก. หักพวงมาลัยหลบเมื่อจำเป็นต้องหลบการปะทะด้านหน้า
- ข. มือทั้งสองข้างต้องจับอยู่ที่พวงมาลัย

**ค. ใช้เบรกมือช่วย**

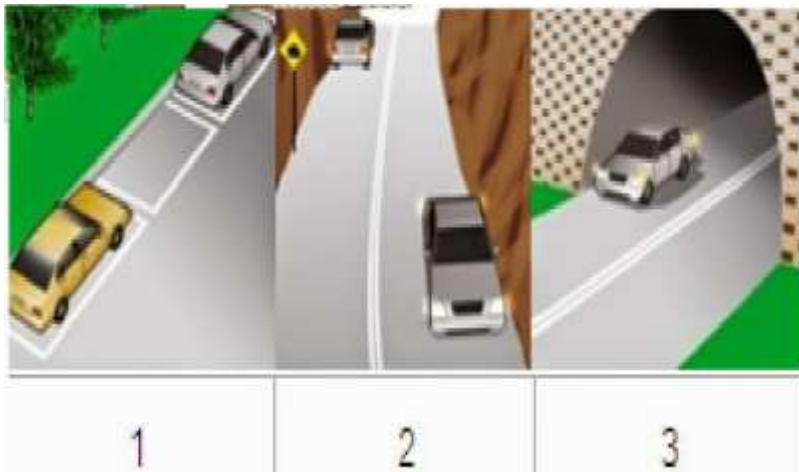
- ง. หลีกเลียงการเหยียบกระแทกเบรกสำหรับเบรกที่ไม่ใช่ระบบเบรก ABS

71. การจอดรถลักษณะใดที่อาจก่อให้เกิดอุบัติเหตุ

**ก. จอดรถซ้อนคัน**

- ข. จอดรถชิดขอบทางด้านซ้าย
- ค. จอดรถในลานจอดรถ
- ง. จอดรถภายในอาคารจอดรถ

72. รูปใดต่อไปนี้ ห้ามจอด



ก. รูป 1 และรูป 2

**ข. รูป 2 และรูป 3**

ค. รูป 1 และรูป 3

ง. ทั้งรูป 1 2 และ 3

73. หากท่านจอดรถชิดขอบทางด้านซ้ายอยู่ และต้องการที่จะเคลื่อนตัวออก ท่านควรปฏิบัติอย่างไร

**ก. มองดูรถที่ตามมาผ่านกระจกมองข้างและกระจกมองหลัง จากนั้นเปิดสัญญาณไฟเลี้ยวขวา**

- ข. เปิดสัญญาณไฟเพื่อเตือนให้รถคันที่ตามมาชะลอความเร็วลง
- ค. ไม่จำเป็นต้องหันมองดูรถที่จอดอยู่ข้างหน้า มองแค่ว่ารถที่ตามมาก็พอ
- ง. ให้สัญญาณมือเพื่อขอทาง

74. เมื่อฝนเริ่มตกหนักในขณะที่ท่านขับรถอยู่ในเขตที่จำกัดความเร็วไม่เกิน 60 กิโลเมตรต่อชั่วโมง ท่านควรปฏิบัติอย่างไร

ก. ขับด้วยความเร็วเท่าเดิม

**ข. ชะลอความเร็วลง**

- ค. ขับรถเข้าข้างทางและรองจนกว่าฝนจะหยุดตก
- ง. เร่งความเร็ว

75. สาเหตุใดต่อไปนี้เป็นสาเหตุหลักที่ทำให้เกิดการชนท้าย

ก. คนข้ามถนนตัดหน้า

ข. สัญญาณไฟจราจรเปลี่ยนแปลงโดยฉับพลัน

**ค. ขับรถชิดคันหน้ามากเกินไป**

ง. การหยุดรถทุกๆ แยก

76. การขับรถทิ้งระยะห่างจากรถคันหน้ามากเกินไป จะเกิดผลเสียอย่างไรกับสภาพการจราจร

ก. การจราจรคล่องตัวมากขึ้น

ข. จะขับรถด้วยความปลอดภัยมากขึ้น

ค. ลดอุบัติเหตุ

**ง. เกิดปัญหาการจราจรติดขัด**

77. เพื่อเป็นการป้องกันอุบัติเหตุ ผู้ขับขี่ต้องทิ้งระยะห่างจากรถคันหน้าเป็นระยะเท่าใด

**ก. ระยะห่างที่เหมาะสมกับความเร็วของรถ**

ข. 2 เมตร

ค. 3 เมตร

ง. ไม่น้อยกว่า 4 เมตร

78. ข้อใดต่อไปนี่ไม่ถูกต้องในการขับขี่

**ก. เมื่อรถคันหลังขับตามมาในระยะกระชั้นชิด ควรเพิ่มความเร็ว**

ข. น้ำหนักและความเร็วของตัวรถมีผลต่อระยะทางในการหยุดรถ

ค. ระยะปลอดภัยของรถใหญ่จะต้องมีมากกว่าระยะปลอดภัยของรถยนต์

ง. เมื่อระยะห่างกับรถคันหน้าน้อยเกินไป ควรลดความเร็ว

79. การเปลี่ยนช่องทางจราจร ควรปฏิบัติอย่างไร

ก. เปลี่ยนช่องจราจรเมื่อใดก็ได้

**ข. มองกระจกข้าง ให้สัญญาณแล้วเปลี่ยนช่องจราจรเมื่อเห็นว่าปลอดภัย**

ค. เปลี่ยนช่องจราจร โดยเร็วเพื่อหลบรถคันอื่น

ง. ให้สัญญาณมือและสัญญาณไฟแล้วเปลี่ยนช่องจราจรได้เลย



80. หากท่านเห็นรถบรรทุกที่อยู่ข้างหน้าเปิดไฟเลี้ยวซ้ายแต่กำลังเคลื่อนไปทางขวา ท่านควรปฏิบัติอย่างไร



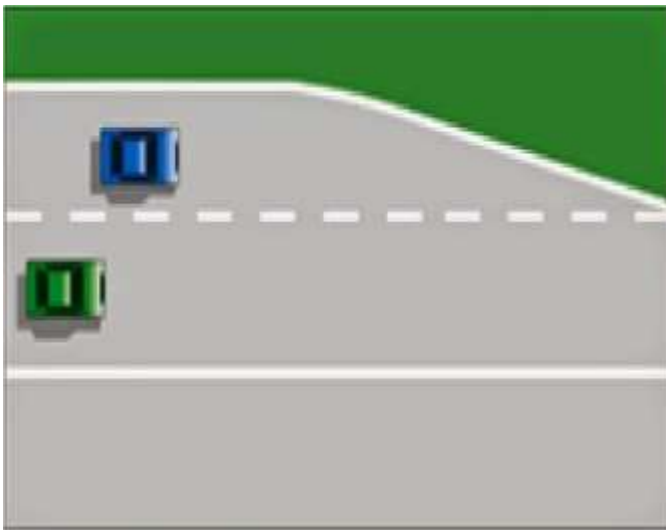
ก. รักษาระยะห่างไว้และรอให้รถใหญ่เคลื่อนไปในทิศทางที่แน่นอน

ข. ขับเข้าไปใกล้ๆ เพื่อเตรียมแซง

ค. ให้เข้าใจว่าผู้ขับขี่รถใหญ่นั้นเปิดสัญญาณไฟผิด

ง. เตรียมแซงเมื่อรถใหญ่เริ่มชะลอความเร็ว

81. จากรูป รถคันสีน้ำเงิน หรือรถคันสีเขียว มีสิทธิที่จะได้ไปก่อน



ก. รถคันสีน้ำเงิน

ข. รถคันสีเขียว

ค. รถคันไหนไปก่อนก็ได้

ง. มีสิทธิที่จะไปพร้อมๆ กัน

82. กรณีที่ท่านเห็นรถคันอื่นให้สัญญาณเพื่อเลี้ยวรถหรือเปลี่ยนช่องทางการเดินรถ ท่านต้องปฏิบัติอย่างไร

ก. ชะลอความเร็วและให้ทาง

ข. เร่งความเร็วเพื่อจะไปก่อน

ค. หยุดรถ

ง. จอดรถ

83. จากรูป รถคันใดจะต้องให้ทาง



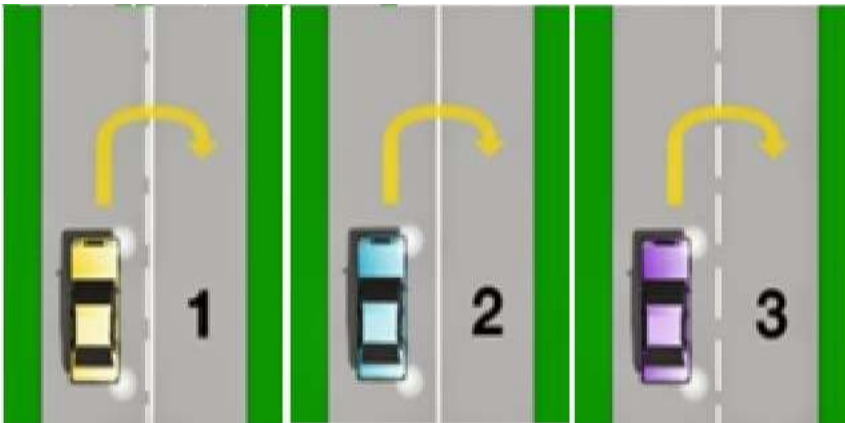
ก. รถคันสีขาว

ข. รถคันสีแดง

ค. รถที่มีความเร็วสูงกว่า

ง. รถที่มีความเร็วต่ำกว่า

84. รูปใดแสดงการกลับรถที่ถูกต้อง



ก. รูป 1

ข. รูป 2

ค. รูป 3

ง. รูป 1 และ รูป 3

85. ข้อใดต่อไปนี้เป็นกรปฏิบัติที่ไม่ถูกต้อง

ก. ไม่แซงหากรถคันหน้ากำลังแซงอยู่

ข. แซงขณะที่รถข้างหลังกำลังจะแซงรถของท่าน

ค. ไม่แซงหากมีรถวิ่งสวนมาในระยะใกล้

ง. แซงได้หากรถข้างหน้าของท่านเปิดไฟเลี้ยวซ้ายและชะลอความเร็วลง

86. จากรูป หากรถที่ท่านกำลังจะแซงเปิดสัญญาณไฟเลี้ยวขวา ผู้ขับขี่ควรปฏิบัติอย่างไร



ก. ชะลอความเร็วและรอนกว่ารถคันหน้าเลี้ยวผ่านไป

ข. เพิ่มความเร็วของรถและแซงผ่านไป

ค. ให้สัญญาณไฟสูงเพื่อบอกให้รู้ว่าจะแซงผ่านไปก่อน

ง. ให้สัญญาณแตรเพื่อบอกให้รู้ว่าจะแซงผ่านไปก่อน

87. ข้อใดต่อไปนี้อีกกล่าวได้ถูกต้องเกี่ยวกับการแซงรถคันหน้าที่เคลื่อนตัวด้วยความเร็วที่ใกล้เคียงกัน

ก. ใช้ระยะทางและเวลาในการแซงน้อยลง

ข. ใช้ระยะทางมากขึ้น เวลาในการแซงเท่าเดิม

ค. ใช้ระยะทางเท่าเดิม เวลาในการแซงมากขึ้น

ง. ใช้ระยะทางและเวลาในการแซงมากขึ้น

88. หากท่านขับรถด้วยความเร็ว 90 กิโลเมตรต่อชั่วโมงแต่ท่านรู้สึกว่าร็วเกินไป ท่านควรปฏิบัติอย่างไร

ก. ชะลอความเร็วลงจนท่านคิดว่าปลอดภัย

ข. ขับให้ใกล้เคียง 100 กม.ต่อชั่วโมง

ค. ออกจากเส้นทางนั้น

ง. หยุดรถของท่านทันที

89. การขับขี่ในทางลักษณะใดที่ไม่จำเป็นต้องให้สัญญาณไฟเลี้ยว

ก. ทางเลี้ยวซ้ายเข้าซอย

ข. ทางบังคับเลี้ยว

ค. ทางเลี้ยวซ้ายออกจากซอย

ง. ทางกลับรถ

90. การเปิดไฟสูงในสถานการณ์ใดถูกต้อง

ก. เปิดไฟสูงขณะที่ไม่มีรถสวนทาง

ข. เปิดไฟสูงขณะฝนตกหนัก

ค. เปิดไฟสูงเมื่อรถเกิดอุบัติเหตุ

ง. เปิดไฟสูงเมื่อขับรถตามหลังคันหน้า

91. เมื่อรถของท่านเสียบริเวณกลางถนน ท่านควรปฏิบัติอย่างไร

ก. นำสัญลักษณ์รูปสามเหลี่ยมมาไว้ท้ายรถของท่าน

ข. จอดรถทิ้งไว้กลางถนน

**ค. เปิดไฟฉุกเฉินและนำรถจอดเข้าข้างทาง**

ง. ก่อกองไฟข้างทางในกรณีที่รถท่านเสียเวลากลางคืน

92. ท่านควรรู้ใช้สัญญาณไฟฉุกเฉินในกรณีใด

**ก. เมื่อรถของท่านเสีย**

ข. เมื่อท่านขับรถด้วยความเร็วต่ำขณะที่กำลังหลงทาง

ค. เมื่อท่านขับรถด้วยความเร็วต่ำเนื่องจากฝนตกหนัก

ง. เมื่อท่านต้องการขับผ่านสี่แยกไปในทิศทางตรง.

93. ข้อใดต่อไปนี้กล่าวไม่ถูกต้องสำหรับการเปิดสัญญาณไฟฉุกเฉินตลอดเวลา

ก. ทำให้ไม่สามารถส่งสัญญาณไฟเลี้ยวได้

**ข. ทำให้ผู้ขับขี่คันอื่นเข้าใจว่าเป็นรถที่ขับเร็ว**

ค. ทำให้ผู้ขับขี่คันอื่นสับสนว่ารถคันที่เปิดไฟฉุกเฉินกำลังเลี้ยวไปด้านใดด้านหนึ่ง

ง. ทำให้ผู้ขับขี่คันอื่นคิดว่าเป็นรถที่จอดนิ่งอยู่

94. การหยุดรถในสถานการณ์ใดจะใช้ระยะทางมากกว่าปกติ

**ก. ขณะฝนตก**

ข. ตอนกลางคืน

ค. ขณะที่มีลมแรง

ง. ขณะมีหมอก

95. สิ่งใดเป็นปัจจัยที่ทำให้การเบรกด้อยประสิทธิภาพ

ก. การดูแลเอาใจใส่สภาพเครื่องยนต์และระบบช่วงล่าง

ข. ความว่องไวในการตอบสนองของร่างกายดีเยี่ยม

**ค. การดื่มสุราก่อนขับรถ**

ง. การดูแลเอาใจใส่ลมยาง

96. หากท่านจอดรถในทางเดินรถหรือบนไหล่ทางในเวลากลางคืน ท่านต้องปฏิบัติอย่างไร

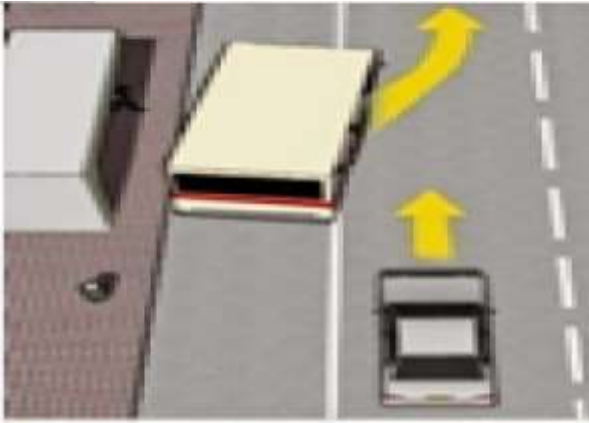
**ก. เปิดไฟหรี**

ข. เปิดไฟเลี้ยวซ้าย

ค. เปิดไฟเลี้ยวขวา

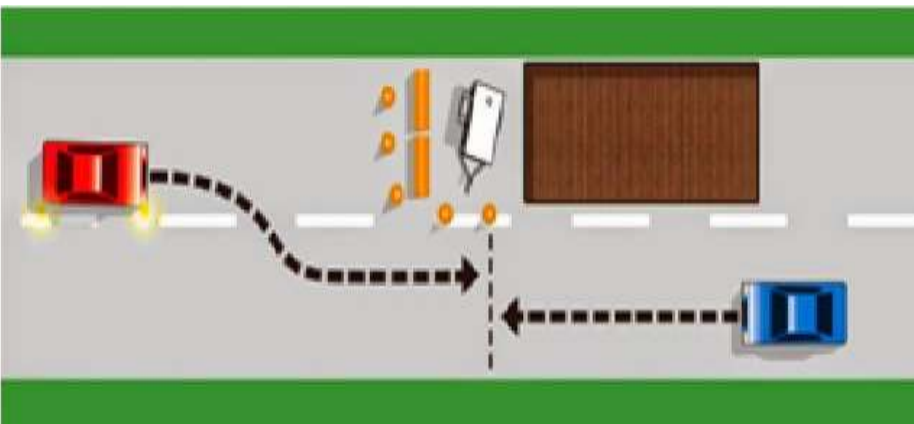
ง. เปิดไฟต่ำ

97. จากรูป เมื่อท่านพบรถประจำทางเปิดไฟเลี้ยวขวาเพื่อออกจากป้ายรถเมล์ ท่านควรปฏิบัติอย่างไร



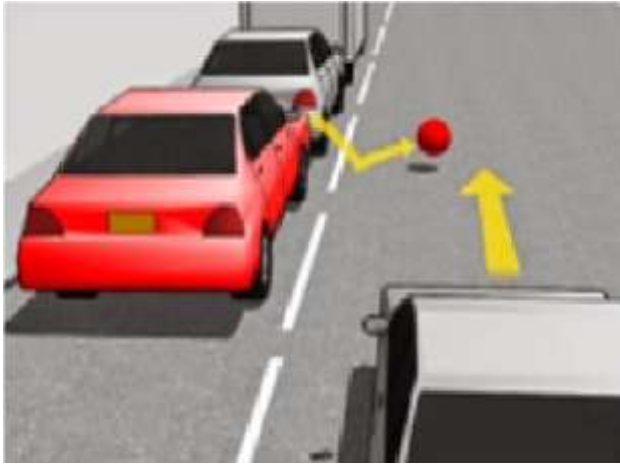
- ก. ไม่ต้องสนใจและขับแซงรถประจำทางไปในทันที
- ข. ชะลอความเร็วและให้รถประจำทางไปก่อน**
- ค. บีบแตรหรือกะพริบไฟสูง
- ง. เปิดสัญญาณไฟฉุกเฉิน เพื่อบอกให้รถประจำทางไปก่อน

98. จากรูป หากท่านต้องการแซงบนถนนที่มีรถวิ่งสวนมา ท่านต้องปฏิบัติอย่างไร



- ก. ขับแซงไปได้เลยโดยไม่ต้องสนใจรถที่สวนมา
- ข. หากท่านคิดว่าท่านขับได้เร็วกว่ารถที่สวนมาแล้ว จึงทำการแซงได้ทันที
- ค. หยุดรอให้รถที่ขับสวนมาผ่านไปก่อนแล้วค่อยขับแซง**
- ง. หากคิดว่าถนนมีความกว้างพอจึงแซงไปได้เลย

99. ท่านกำลังขับขี่ผ่านบริเวณที่มีรถจอดอยู่ข้างทาง แต่ท่านสังเกตเห็นลูกบอลกลิ้งออกมา ท่านควรปฏิบัติอย่างไร



- ก. ขับรถด้วยความเร็วเท่าเดิมและให้สัญญาณไฟสูง
- ข. ขับรถด้วยความเร็วเท่าเดิมและให้สัญญาณแตร
- ค. ลดความเร็วลงและเตรียมที่จะหยุดรถ
- ง. จอครดและโบกมือให้เด็กไปเก็บลูกบอล

100. จากรูป ข้อใดต่อไปนี้เป็นถูกต้องเกี่ยวกับการแซง



- ก. รถคันหลังไม่สามารถแซงคันหน้าได้
- ข. รถคันหลังสามารถแซงได้หากไม่มีคนข้ามถนน
- ค. รถคันหลังสามารถแซงได้หากไม่มีรถสวนมา
- ง. รถคันหลังสามารถแซงได้หากไม่มีป้ายหยุดบนขอบทาง

101. เมื่อท่านขับรถเข้าใกล้รถที่จอดอยู่ข้างทาง ท่านควรปฏิบัติอย่างไรจึงจะเหมาะสมที่สุด

- ก. ขับต่อไปโดยไม่ต้องระวังสิ่งใด
- ข. เร่งความเร็วผ่านไปทันที
- ค. ให้สัญญาณไฟสูงเพียงอย่างเดียวก็เพียงพอ
- ง. เพิ่มความระมัดระวังมากขึ้น เตรียมพร้อมที่จะหยุดเสมอ

102. เมื่อท่านขับรถเข้าใกล้รถที่จอดอยู่ข้างทาง ท่านควรปฏิบัติอย่างไรจึงจะเหมาะสมที่สุด

ก. เร่งความเร็วผ่านไปทันที

**ข. เพิ่มความระมัดระวังมากขึ้น เตรียมพร้อมที่จะหยุดเสมอ**

ค. ให้สัญญาณไฟสูงเพียงอย่างเดียวก็เพียงพอ

ง. ขับต่อไปโดยไม่ต้องระวังสิ่งใด

103. ในการขับขี่ท่านควรหลีกเลี่ยงพฤติกรรมใดมากที่สุด

ก. ขับขี่เร็วเกินอัตราที่กฎหมายกำหนด

ข. เปลี่ยนช่องจราจร

ค. ขับขี่ด้วยความเร็วคงที่

ง. แซงรถคันอื่น เมื่อเห็นว่าปลอดภัย

104. เมื่อท่านขับรถผ่านถนนที่มีน้ำท่วมขังแล้ว ท่านควรปฏิบัติอย่างไร

ก. หยุดรถ รอผ้าเบรกให้แห้ง

ข. หยุดรถ ตรวจสอบยาง

**ค. ใช้เท้าแตะเบรกเพื่อให้ผ้าเบรกแห้งเร็ว**

ง. ขับรถให้เร็วขึ้นเพื่อให้ผ้าเบรกแห้ง

105. การขับขี่ผ่านทางร่วมทางแยกต้องปฏิบัติอย่างไร

ก. หากไม่มีสัญญาณไฟจราจร ให้รถคันที่ใหญ่กว่าผ่านทางร่วมทางแยกไปก่อน

ข. เมื่อพบป้ายเตือนทางร่วมทางแยกให้ขับรถไปตามปกติ

ค. เมื่อพบป้ายเตือนสัญญาณไฟบริเวณทางร่วมทางแยกให้เพิ่มความเร็วขึ้นเล็กน้อย

**ง. ปฏิบัติตามสัญญาณไฟจราจรหรือกฎจราจรอย่างเคร่งครัด**

106. จากรูปรถคันสีน้ำเงิน หรือรถคันสีเขียวมีสิทธิที่จะผ่านไปก่อน



**ก. ให้รถคันสีเขียวไปก่อน**

ข. ให้รถคันสีน้ำเงินไปก่อน

ค. รถคันไหน ไปก่อนก็ได้ หากมีความเร็วสูงกว่า

ง. รถคันไหน ไปก่อนก็ได้ หากมาถึงก่อน

108. จากรูป หากท่านต้องการที่จะเลี้ยวขวาที่ทางแยกรูปตัว T ท่านจะต้องปฏิบัติอย่างไร



ก. ให้ทั้งรถทางขวาและซ้ายไปก่อน

ข. ให้รถทางขวาไปก่อน

ค. ให้รถทางซ้ายไปก่อน

ง. เลี้ยวขวาได้ทันที

109. จากรูป เมื่อท่านขับรถมาถึงทางแยกพบสัญญาณไฟเขียว แต่เกิดจรรยาตติคขัดในเส้นทางที่ท่านจะสัญจร ท่านควรปฏิบัติอย่างไร



ก. ขับรถเข้าไปต่อคันหน้า

ข. รอจนกว่ารถข้างหน้าของท่านจะเคลื่อนตัว แล้วจึงขับรถเข้าไปต่อคันหน้า

ค. ขับรถเข้าไปตรงกลางแยก แล้วรอจนกว่ารถข้างหน้าจะเคลื่อนตัว

ง. พยายามขับแทรกไปทางขวาของรถคันหน้า

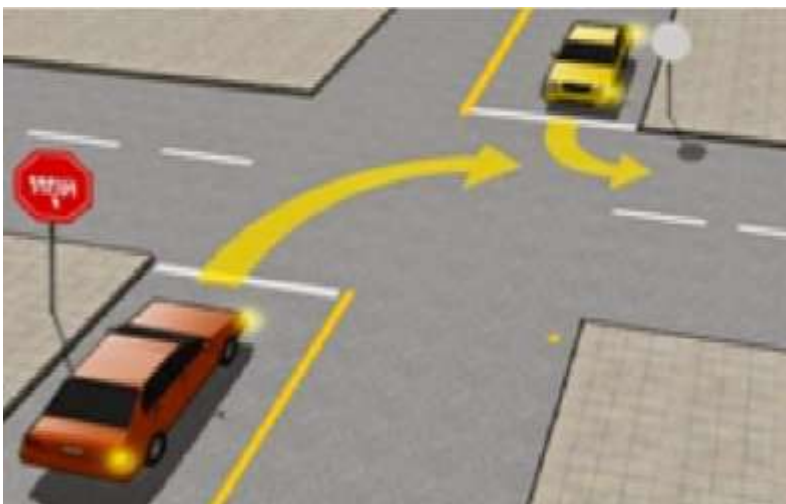


110. จากรูป รถคันสีฟ้าและรถคันสีเหลืองต้องการจะเลี้ยวขวาเพื่อไปเลี้ยวซ้ายในซอยที่ 1 รถคันใดอยู่ในตำแหน่งที่เหมาะสม



- ก. รถคันสีฟ้า
- ข. รถคันสีเหลือง
- ค. เหมาะสมทั้งคู่
- ง. ไม่เหมาะสมทั้งคู่

111. จากรูป รถคันสีแดงและรถคันสีเหลืองต้องการไปในทิศทางเดียวกัน รถคันใดมีสิทธิไปก่อนเมื่อมีสัญญาณให้หยุดทั้งสองทิศทาง



- ก. รถคันสีเหลือง
- ข. รถคันสีแดง
- ค. คันใดก็ตามที่มาถึงทางแยกก่อน
- ง. คันใดก็ตามที่ขับด้วยความเร็วที่สูงกว่า

112. หากท่านพบสัญญาณไฟกะพริบสีแดงที่บริเวณทางร่วมทางแยก ท่านต้องปฏิบัติอย่างไร

ก. ชะลอความเร็วลง และขับผ่านไปด้วยความระมัดระวัง

**ข. หยุดรถหลังเส้นหยุดรถ เมื่อเห็นว่าปลอดภัยจึงขับผ่านไปด้วยความระมัดระวัง**

ค. ขับรถต่อไปตามปกติ เพื่อมิให้เกิดความล่าช้าแก่รถคันที่ตามมา

ง. แจ้งเจ้าพนักงานว่าสัญญาณไฟจราจรขัดข้อง

113. หากท่านพบสัญญาณไฟกะพริบสีเหลืองที่บริเวณทางร่วมทางแยก ท่านต้องปฏิบัติอย่างไร

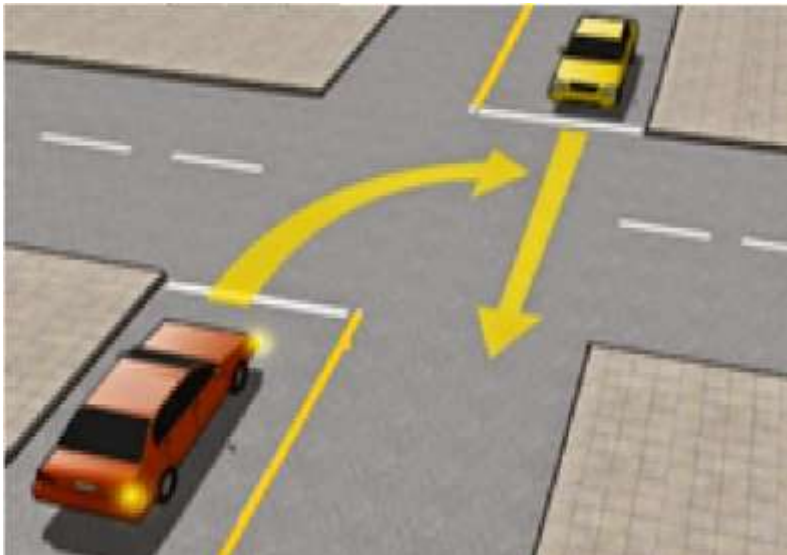
**ก. ชะลอความเร็วลง และขับผ่านไปด้วยความระมัดระวัง**

ข. หยุดรถหลังเส้นหยุดรถ เมื่อเห็นว่าปลอดภัยจึงขับผ่านไปด้วยความระมัดระวัง

ค. ขับรถต่อไปตามปกติ เพื่อมิให้เกิดความล่าช้าแก่รถคันที่ตามมา

ง. แจ้งเจ้าพนักงานว่าสัญญาณไฟจราจรขัดข้อง

114. จากรูปในกรณีที่ไม่มีสัญญาณไฟจราจร รถคันสีแดงหรือรถคันสีเหลืองมีสิทธิที่จะได้ไปก่อน



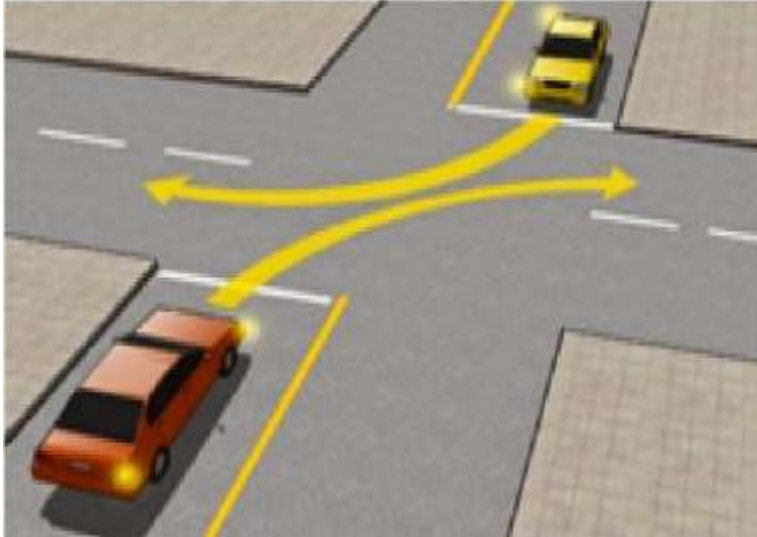
ก. รถที่มาถึงทางแยกก่อน

ข. รถคันสีแดง

**ค. รถคันสีเหลือง**

ง. รถที่มีความเร็วสูงกว่า

115. จากรูป หากรถคันสีแดง และรถคันสีเหลืองต้องการจะเลี้ยวขวาในเวลาเดียวกัน รถคันใดจะมีสิทธิไปก่อน



ก. สามารถไปได้ในเวลาเดียวกัน

ข. รถคันสีแดง

ค. รถคันสีเหลือง

ง. รถที่มีความเร็วสูงกว่า

116. การขับขี่ในบริเวณชุมชนที่ถูกต้อง ควรปฏิบัติอย่างไร

ก. ขับด้วยความเร็วสูง

ข. ขับด้วยความเร็วปกติ

ค. ขับด้วยความเร็วปกติ แต่ชะลอความเร็วเมื่อพบป้ายเตือน

ง. ขับด้วยความเร็วที่ต่ำ

117. ในการขับขี่ภายในชุมชน ผู้ขับขี่ไม่จำเป็นต้องใส่ใจกับสิ่งใด

ก. ป้ายโฆษณาข้างทาง

ข. รถโดยสารที่กำลังจอดและกำลังเคลื่อนที่ออก

ค. สัตว์ที่ถูกปล่อยอยู่บนถนน

ง. คนขี่จักรยาน

118. เมื่อขับขี่เข้าใกล้บริเวณทางม้าลายหน้าโรงเรียน ผู้ขับขี่ควรปฏิบัติอย่างไร

ก. พยายามใช้ความเร็วคงที่ในการผ่านบริเวณนั้น

ข. ขับรถชิดขอบทางด้านซ้ายด้วยความระมัดระวัง

ค. ชะลอความเร็วลง

ง. ให้สัญญาณเตือนผู้คนในละแวกนั้น

119. เมื่อขับรถเข้าใกล้บริเวณทางม้าลาย แต่ไม่มีคนข้ามทางม้าลาย ผู้ขับขี่ควรปฏิบัติอย่างไร

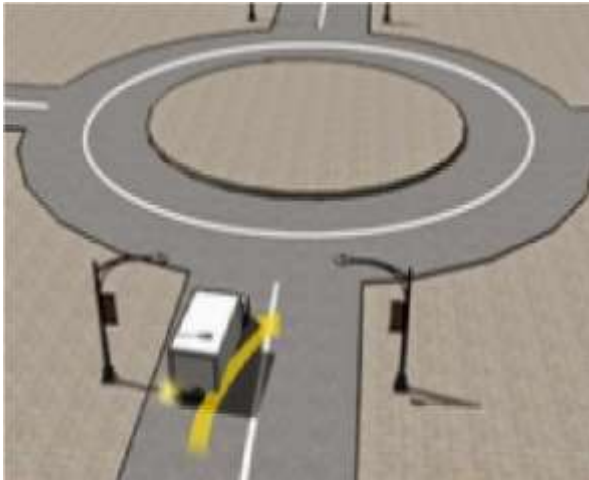
ก. ใช้สัญญาณแตรเสียงสั้นเพื่อเตือน

ข. ไม่ต้องให้สัญญาณ เพียงชะลอความเร็วลงก็พอ

ค. ใช้สัญญาณแตรเสียงยาวเพื่อเตือน

ง. ใช้สัญญาณไฟสูงเพื่อเตือน

120. หากท่านกำลังขับเข้าวงเวียน และพบรถขนาดใหญ่ที่กำลังเปิดสัญญาณไฟเลี้ยวซ้ายแต่ตัวรถค่อยๆ เคลื่อนตัวไปทางขวา ท่านควรปฏิบัติอย่างไร



**ก. รักษาระยะห่างไว้**

- ข. ให้สัญญาณแตร
- ค. แชนงไปทางด้านซ้าย
- ง. ขับตามรถใหญ่

121. ข้อใดต่อไปนี้เป็นสิ่งที่ไม่ควรปฏิบัติในการขับขี่ผ่านวงเวียน (การขับขี่ผ่านวงเวียน)

ก. ขับจี๊ดด้วยความเร็วต่ำ

**ข. ขับแชนงไปมา**

- ค. ปฏิบัติตามกฎหมายจราจรอย่างเคร่งครัด
- ง. ให้สัญญาณไฟเลี้ยวก่อนออกจากวงเวียนเสมอ

122. ข้อใดเป็นการขับรถเข้าทางโค้งอย่างปลอดภัย

**ก. ลดความเร็วก่อนเข้าโค้ง**

- ข. ใช้ความเร็วสูงกว่าที่กำหนด
- ค. เปลี่ยนเกียร์ขณะเข้าทางโค้ง
- ง. เหยียบเบรกกะทันหันขณะเข้าทางโค้ง

123. หากรถคันสี่เหลี่ยมต้องการมุ่งหน้าตรงผ่านวงเวียน จะต้องเปิดไฟเลี้ยวซ้ายเพื่อออกจากวงเวียนที่ตำแหน่งใด

ก. จุดที่ 2

ข. จุดที่ 1

**ค. จุดที่ 3**

ง. เปิดสัญญาณไฟเลี้ยวซ้ายทุกๆ จุด

124. จากรูป หากท่านกำลังขับตามหลังคนขี่จักรยาน แต่ท่านต้องการที่จะเลี้ยวซ้าย ท่านควรปฏิบัติอย่างไร



ก. ชะลอความเร็วจนกว่าจักรยานจะผ่านทางเลี้ยว

ข. พยายามแซงจักรยานก่อนที่จะถึงทางเลี้ยว

ค. จอดรถเพื่อรอจนกว่าคนขี่จักรยานจะผ่านทางเลี้ยว

ง. ทำการเลี้ยวโดยไม่ต้องสนใจจักรยาน

125. สิ่งใดที่ท่านควรระวังเป็นพิเศษเมื่อพบรถโดยสารจอดอยู่ในถนนฝั่งตรงข้าม

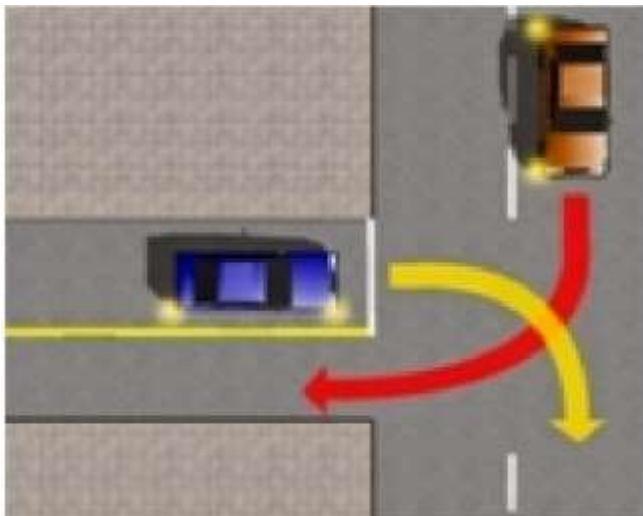
ก. รถโดยสารอาจเคลื่อนที่โดยจับปล้น

ข. ผู้เดินเท้าอาจเดินออกมาทางข้างหลังรถโดยสาร

ค. รถโดยสารอาจเสียอยู่

ง. ไม่ต้องระวัง เนื่องจากเป็นถนนฝั่งตรงข้าม

126. ดังรูปในกรณีที่รถสีน้ำตาลมาจากทางหลักและรถสีน้ำเงินออกมาจากซอยซึ่งเป็นทางรอง รถคันใดต้องหยุดให้ทาง



ก. รถคันสีน้ำตาล

ข. รถคันสีน้ำเงิน

ค. รถคันใดก็ได้

ง. รถคันที่มีความเร็วต่ำกว่า

127. ข้อใดกล่าวไม่ถูกต้องเกี่ยวกับการแข่ง

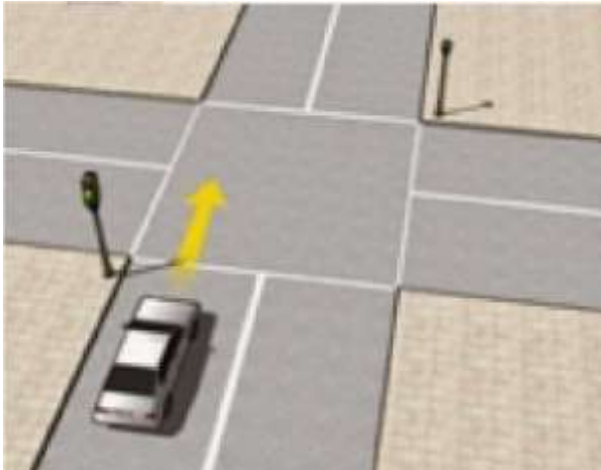
ก. แข่งบริเวณเขตห้ามแข่งด้วยความระมัดระวัง

ข. ไม่ควรแข่งในทางที่มีทัศนวิสัยไม่ดี

ค. ควรประเมินเวลาที่ใช้ในการแข่งให้ถูกต้อง

ง. แข่งในขณะที่เห็นว่าปลอดภัยแล้วเท่านั้น

128. เมื่อท่านเห็นสัญญาณไฟจราจรเปลี่ยนจากสีเขียวเป็นสีเหลืองในขณะที่ท่านกำลังจะขับผ่านทางแยกในเวลาเช้าครุที่ไม่มีการจราจรอยู่ในบริเวณรอบๆ ท่านควรปฏิบัติอย่างไร



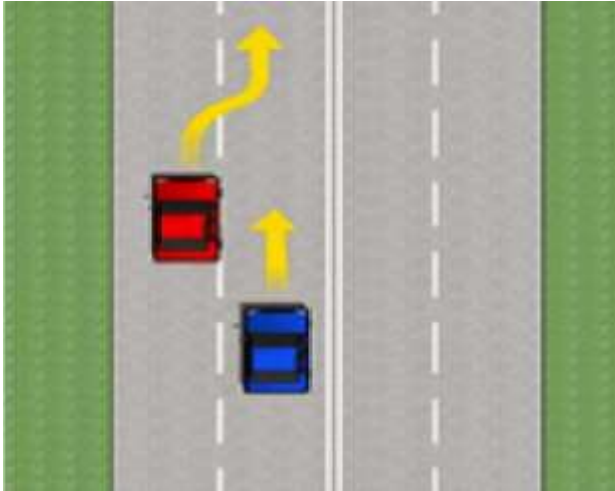
- ก. ขับต่อไปด้วยความเร็วคงที่
- ข. ชะลอความเร็วและเตรียมหยุดรถ
- ค. ขับต่อไปด้วยความเร็วสูงขึ้น
- ง. ชะลอความเร็วลงและขับผ่านไป

129. ในขณะที่ท่านกำลังหยุดรอสัญญาณไฟอยู่ที่ทางแยก แล้วไฟจราจรเปลี่ยนเป็นสีเขียว ท่านควรปฏิบัติอย่างไร



- ก. ตรวจสอบการจราจรรอบๆ ซ้ำก่อน จากนั้นจึงออกรถ
- ข. ขับรถผ่านทางแยกไปโดยเร็ว เพื่อไม่ให้รถคันหลังเสียเวลา
- ค. รอจนกว่ารถคันข้างหลังของท่านจะให้สัญญาณแตร แล้วจึงออกรถ
- ง. ปฏิบัติอย่างไรก็ได้แล้วแต่ผู้ขับขี่

130. จากรูป ผู้ขับขี่รถคันสีแดงควรปฏิบัติอย่างไร



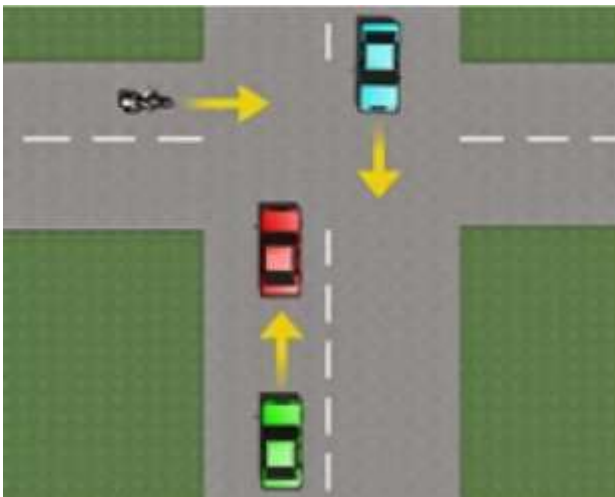
ก. บีบแตรเพื่อเตือนให้รถคันอื่นรับรู้

**ข. มองกระจกข้าง ให้สัญญาณ และเปลี่ยนช่องทางเมื่อปลอดภัย**

ค. เร่งความเร็วขึ้นและแซงโดยไม่ต้องมองกระจกข้าง

ง. เร่งความเร็วไปข้างหน้าและรีบเปลี่ยนช่องทางจราจร

131. จากรูป ผู้ขับขี่รถคันสีแดงควรระมัดระวังรถคันใดมากที่สุด



**ก. รถจักรยานยนต์**

ข. รถคันสีน้ำเงิน

ค. รถคันสีเขียว

ง. ไม่จำเป็นต้องระวังรถคันใดเลย

132. ข้อใดเป็นการปฏิบัติที่ถูกต้องตามหลักการขับรถอย่างปลอดภัย

**ก. ตรวจสอบความพร้อมของรถยนต์ก่อนออกเดินทางทุกครั้ง**

ข. ไม่จำเป็นต้องให้สัญญาณไฟเลี้ยวในการเปลี่ยนช่องทางจราจร

ค. ในการกลับรถไม่จำเป็นต้องให้สัญญาณไฟเลี้ยว

ง. ในการขับรถตรงผ่านทางแยกควรให้สัญญาณไฟกะพริบฉุกเฉิน

133. หลักการขับรถเข้าโค้งที่ถูกต้องควรปฏิบัติเช่นไร

- ก. เพิ่มความเร็วก่อนเข้าโค้ง ลดความเร็วขณะออกจากโค้ง
- ข. ลดความเร็วก่อนเข้าโค้ง เพิ่มความเร็วขณะออกจากโค้ง**
- ค. ลดความเร็วก่อนเข้าโค้ง ลดความเร็วขณะออกจากโค้ง
- ง. เพิ่มความเร็วก่อนเข้าโค้ง เพิ่มความเร็วขณะออกจากโค้ง

134. เพื่อความปลอดภัยเมื่อออกรถเคลื่อนที่ไปข้างหน้าได้ประมาณ 3-4 เมตร ควรทดสอบอะไรเป็นอันดับแรก

- ก. ทดสอบไฟสูง
- ข. ทดสอบไฟเลี้ยว
- ค. ทดสอบสัญญาณแตร
- ง. ทดสอบระบบเบรก**

135. ข้อควรปฏิบัติขณะขับรถขณะฝนตกคือข้อใด

- ก. เปิดไฟหรี
- ข. ขับรถช้าๆ โดยไม่ต้องเปิดไฟ
- ค. เปิดไฟส่องสว่าง
- ง. บีบแตรแล้วขับให้เร็วเพื่อป้องกันรถคันหลังชนท้าย

136. ถ้าขณะขับรถเกิดยางแตกหรือยางระเบิดควรปฏิบัติเช่นไร

- ก. เหยียบคลัตช์ให้เร็วแล้วตามด้วยเบรก
- ข. เหยียบเบรกโดยเร็ว
- ค. จับพวงมาลัยให้มั่น แล้วค่อยๆ เบรกและนำรถเข้าข้างทาง
- ง. เหยียบคลัตช์ข้ออย่างเดียว

137. ในสภาพถนนปกติ รถพร้อม คนพร้อม ขับรถตามรถคันหน้าต้องเว้นระยะห่างจากรถคันหน้าเท่าใด จึงจะปลอดภัยเมื่อรถคันหน้าหยุด

- ก. ห่างพอสมควรและสามารถหยุดรถได้โดยปลอดภัย**
- ข. 3 เมตร
- ค. 5 เมตร
- ง. หนึ่งช่วงรถ

138. ขณะขับรถหากเกิดคันเร่งค้างควรทำอย่างไร

- ก. เปิดไฟฉุกเฉิน
- ข. ตั้งสติ ใช้ปลายเท้ากดคันเร่งขึ้นมา**
- ค. ดึงเบรกมือ
- ง. ย้ำคันเร่งหลายๆ ครั้ง



139. ข้อใดคือการใช้ไฟฉุกเฉินที่ถูกต้อง

ก. ฝนตก

ข. ขับผ่านสี่แยก

**ค. รถเสียบนทางด่วน**

ง. บริเวณที่มีหมอกลงจัด

140. การใช้เกียร์เพื่อขึ้นและลงเขาข้อใดถูก

**ก. ขึ้นและลงใช้เกียร์ต่ำ**

ข. ขึ้นใช้เกียร์ต่ำและลงใช้เกียร์สูง

ค. ขึ้นใช้เกียร์ต่ำและลงใช้เกียร์ว่าง

ง. ขึ้นและลงใช้เกียร์สูง

141. อะไรไม่ใช่เป้าหมายในการขับอย่างปลอดภัย

ก. ไม่ขับรถไปชนคันอื่น

**ข. ขับให้ถึงที่หมายเร็วที่สุด**

ค. ไม่เป็นเหตุให้รถคันอื่นชนกัน

ง. ป้องกันไม่ให้รถคันอื่นมาชนเรา

142. เหตุใดจึงห้ามเปิดไฟสูงขณะที่ขับรถตามคันหน้าหรือรถที่วิ่งสวนทางมา

**ก. เพราะจะทำให้ผู้ขับรถคันหน้าและรถที่วิ่งสวนทางมามองทางไม่ชัดเจน**

ข. จะทำให้ผู้ขับรถคันหน้าหลับใน

ค. จะทำให้เรามองทางข้างหน้าไม่ชัดเจน

ง. จะทำให้รถที่วิ่งสวนทางมาหลับใน

143. การขับรถทางไกลเมื่อรู้สึกว่าคุณเองง่วงควรปฏิบัติอย่างไร

ก. วิ่งแล้วเบรกบ่อยๆ เพื่อให้หายง่วง

ข. ขับรถหวาดเสียวเพื่อให้ระบบประสาทตื่นตัว

**ค. หยุดพัก นอน หรือยืดเส้นยืดสายตามจุดพัก หรือปั้มน้ำมัน**

ง. เร่งเครื่องเพื่อให้ถึงจุดหมายโดยเร็ว

144. ข้อใดไม่ใช่วิธีการขับที่ปลอดภัยในขณะที่ฝนตก

ก. เปิดไปฉุกเฉินตลอดเวลาที่ฝนตก

ข. ทิ้งช่วงห่างจากรถคันหน้า เพื่อไว้มากๆ

ค. เปิดไฟหน้า

**ง. ใช้อัตราความเร็วที่ปลอดภัย**

145. ในการข้ามทางรถไฟรางคู่ที่ไม่มีเครื่องกั้นเมื่อรถไฟผ่านไปแล้วผู้ขับรถควรระวังสิ่งใดต่อไปนี้

ก. รถที่จะเข้ามาจากฝั่งตรงข้าม

**ข. รถไฟที่อาจจะสวนทางมาจากอีกทางหนึ่ง**

ค. คนที่จะเดินข้ามทางรถไฟ

ง. รถที่หยุดรอด้านหลัง

146. ในการขับรถข้ามทางรถไฟที่ไม่มีเครื่องกั้นเมื่อคันด้านหน้าข้ามทางรถไฟไปแล้วท่านควรปฏิบัติอย่างไร

**ก. ก่อนข้ามทางรถไฟต้องตรวจสอบความปลอดภัยอีกครั้ง**

ข. ขับตามคันด้านหน้าไปได้เลย

ค. หยุดรอเจ้าหน้าที่ให้สัญญาณ

ง. รอสัญญาณไฟเขียว

147. เมื่อท่านขับรถที่มีน้ำหนักบรรทุกมาก ข้อใดถูกต้องมากที่สุด

**ก. ประสิทธิภาพของเบรกจะน้อยลง เบรกยาวขึ้น**

ข. ระบบกันสะเทือนจะนุ่มนวลมากขึ้น

ค. คลื่น ไอเสียจะมากขึ้น

ง. เครื่องยนต์ทำงานเต็มประสิทธิภาพ

148. เมื่อท่านขับรถที่บรรทุกสิ่งของที่มีความสูงจะมีผลอย่างไร

ก. แรงหนีศูนย์กลางของรถและสิ่งของจะน้อยลง

**ข. จุดศูนย์ถ่วงจะสูงขึ้นทำให้พลิกคว่ำได้ง่าย**

ค. แรงเหวี่ยงของรถจะน้อยลงเนื่องจากน้ำหนักบรรทุก

ง. ระยะเบรกจะสั้นลง

149. สิ่งใดที่ไม่มีผลต่อระยะเวลาเบรก

ก. บริษัทของผู้ผลิตยาง

**ข. ความหนืดน้ำมัน**

ค. สภาพถนนที่เปียก

ง. น้ำหนักบรรทุก

150. ข้อใดถูกต้องที่สุดในการควบคุมความเร็วของรถ

ก. การชะลอรถควรใช้เบรกเท่านั้น

**ข. ในการขับรถควรใช้คันเร่งควบคุมในการเร่งและชะลอรถให้มากที่สุด**

ค. การใช้เกียร์ช่วยลดความเร็วให้ใช้เฉพาะทางลงลาดชันเท่านั้น

ง. ควรใช้เบรกมือร่วมกับเบรกเท้าเพื่อช่วยลดการสึกหรอเบรกเท้า

151. ข้อใดปฏิบัติไม่ถูกต้องเมื่อรถของท่านจอดเสียกลางถนนหลวง

ก. ตั้งสัญญาณเตือนว่ามีรถจอดเสียในระยะ 150 เมตร

ข. เปิดสัญญาณไฟฉุกเฉินพร้อมไฟหน้ารถ

**ค. ยื่นโบกด้านท้ายรถเพื่อส่งสัญญาณกับรถชนท้ายรถเรา**

ง. เปิดฝากระโปรงด้านหน้าและท้ายรถ เพื่อส่งสัญญาณ

152. ก่อนขับรถ ผู้ขับขี่ที่ควรเตรียมความพร้อมของตนเองอย่างไร

**ก. พักผ่อนให้เพียงพอ**

ข. ดื่มเหล้า

ค. กินยาบ้า

ง. เที่ยวดึก

153. ข้อใดเป็นการเตรียมความพร้อมของรถก่อนขับรถ

ก. ตรวจสอบสภาพอากาศ

ข. ต่อใบอนุญาตขับรถ

ค. ดูหนังสือแผนที่ทางหลวงแผ่นดิน

**ง. ตรวจสอบแรงดันลมยาง, เบรก, น้ำมันหล่อลื่น**

154. เมื่อเกิดรถเสีย ควรปฏิบัติอย่างไร

**ก. เปิดไฟฉุกเฉิน, นำรถจอดเข้าข้างทาง**

ข. จอดรถทิ้งไว้กลางถนน

ค. นำกิ่งไม้วางไว้ท้ายรถ

ง. ก่อกองไฟข้างทางหากเป็นกลางคืน

155. สัญญาณไฟเตือนบนแผงหน้าปัดรถสีใด ที่ไม่ควรปรากฏขณะขับรถ

ก. สีเขียว

**ข. สีแดง**

ค. สีเหลือง

ง. สีฟ้า

156. การจับพวงมาลัยนิ้วมือควรอยู่ในลักษณะใด

**ก. นิ้วมือทั้งห้า จับพวงมาลัยให้กระชับ สามารถหมุนได้คล่องตัว**

ข. นิ้วมือทั้งห้า กำพวงมาลัยให้แน่นที่สุด

ค. นิ้วมือทั้งห้าแตะที่พวงมาลัย สามารถหมุนพวงมาลัยด้วยมือข้างเดียว

ง. ใช้นิ้วหัวแม่มือและนิ้วชี้จับพวงมาลัยเพียงสองนิ้ว

157. เมื่อผู้ขับขี่ขับรถเสียหลักบนถนนเปียกลื่น ควรปฏิบัติอย่างไร

- ก. ถอนคันเร่งเหยียบเบรกเพื่อใช้เกียร์ต่ำ
- ข. เหยียบเบรกทันที แล้วค่อยๆ ออกตัวเร่งความเร็วใหม่
- ค. ตั้งสติให้มั่น จับพวงมาลัยให้ดี เร่งความเร็วหนีให้พ้นไป
- ง. ถอนคันเร่ง จับพวงมาลัยให้มั่นประคองรถต่อไป

158. ขณะขับรถ ถ้ากระจกบังลมหน้ารถแตกร้าว ควรปฏิบัติอย่างไร

- ก. ตั้งสติ เปิดไฟฉุกเฉิน ลดความเร็ว จอดรถข้างทาง
- ข. ตั้งสติ เปิดไฟฉุกเฉิน และขับรถต่อไป
- ค. ตั้งสติ เปิดไฟฉุกเฉิน และหยุดรถทันที
- ง. ตั้งสติ จอดรถข้างทาง

159. ขณะฝนตกใหม่ๆ รถมักลื่นไถล เพราะเหตุใด

- ก. น้ำฝนจะชะล้างถนนให้สะอาด
- ข. น้ำฝนจะกลายเป็นฟิล์มรองรับระหว่างยางกับพื้นถนน
- ค. ฝนตกทำให้ถนนขรุขระเป็นหลุมเป็นบ่อ
- ง. ถนนคอนกรีตดูดซับน้ำฝนได้ดี

160. ข้อใดไม่ควรปฏิบัติขณะขับรถเมื่อฝนตกหนัก

- ก. ใช้ความเร็วไม่เกิน 20 กิโลเมตรต่อชั่วโมง
- ข. เบรกอย่างรุนแรงและรวดเร็ว
- ค. เปิดไฟหน้ารถในขณะขับรถ
- ง. ลดความเร็วลงและเพิ่มความระมัดระวังให้มากขึ้น

161. เพื่อความปลอดภัยในการขับรถช่วงฤดูฝน ควรตรวจสอบอุปกรณ์ส่วนควบสิ่งใดของรถก่อนเป็นลำดับแรก

- ก. ที่ปิดน้ำฝน
- ข. น้ำในหม้อน้ำ
- ค. น้ำกลั่นแบตเตอรี่
- ง. ตรวจเช็กประตูหน้าต่างรถ

162. ในขณะขับรถลุยน้ำ ผู้ขับขี่ควรปฏิบัติอย่างไร

- ก. ขับรถด้วยความเร็ว
- ข. เปิดไฟฉุกเฉิน
- ค. เปิดไฟหน้ารถ
- ง. เร่งเครื่องยนต์ให้มากกว่าปกติเล็กน้อย และควบคุมเครื่องยนต์ไม่ให้ดับ

163. หลังจากขับรถลุยน้ำ ผ้าเบรกเปียกมีวิธีแก้ไขให้แห้งได้อย่างไร

ก.เหยียบเบรกแรงๆ

ข. ขับรถให้เร็วๆ

**ค. ขับรถช้าๆ เหยียบเบรกเบาๆ แล้วปล่อยหลายๆ ครั้ง**

ง. จอดรถเข้าเกียร์ว่างและเร่งเครื่องยนต์ไว้สัก 10 นาที

164. เหตุใดขณะขับรถลุยน้ำจึงต้องเลี้ยงคลัตช์และเร่งเครื่องยนต์มากกว่าปกติเล็กน้อย

**ก. เพื่อป้องกันไม่ให้เครื่องยนต์ดับ**

ข. เพื่อให้รถมีความเร็วมากขึ้น

ค. เพื่อให้เครื่องยนต์ร้อน

ง. เพื่อให้ความร้อนของเครื่องยนต์สูงกว่าปกติ

165. ข้อใดเปิดไฟหน้ารถไม่ถูกต้อง

ก. เมื่อฝนตกหนัก

**ข. เมื่อต้องเร่งรีบไปทำงาน**

ค. เมื่อมีควันไฟปกคลุมถนน

ง. เมื่อไม่สามารถมองเห็นทางข้างหน้าในระยะต่ำกว่า 150 เมตร

166. การขับรถผ่านบริเวณน้ำท่วม ควรปฏิบัติอย่างไร

**ก. ขับช้าๆ ตามหลังรถคันหน้าในระยะห่างพอสมควร**

ข. ห้ามใช้เบรกอย่างเด็ดขาด

ค. พยายามขับให้จืดคิดทำยรถคันหน้าตลอดเวลา

ง. เปิดไฟฉุกเฉินตลอดเวลา

167. เพื่อความปลอดภัยก่อนขับรถ ผู้ขับขี่ควรเตรียมความพร้อมอย่างไร

ก. รับประทานเครื่องดื่มกระตุ้นประสาทชนิดเข้มข้น

**ข. นอนหลับพักผ่อนให้เพียงพอ**

ค. ต่อบริเวณรถให้เรียบร้อย

ง. เติมน้ำมันให้เต็มถัง

168. ข้อใดเป็นปัจจัยสำคัญที่ก่อให้เกิดอุบัติเหตุทางถนนมากที่สุด

ก. ถนน

**ข. ผู้ขับขี่รถ**

ค. สัญญาณไฟจราจร

ง. ไฟส่องถนนบริเวณทางร่วมทางแยก

167. พฤติกรรมการขับรถข้อใดถือว่าไม่ปลอดภัย

ก. นางสมศรีขับรถปฏิบัติตามความพอใจของตัวเอง

ข. นายสมชายขับรถจักรยานยนต์สวมรองเท้าหุ้มส้น

ค. นางจิตราขับรถในเขตกรุงเทพฯ ใช้ความเร็วเพียง 50 กิโลเมตรต่อชั่วโมง

ง. นายทองใบขับรถนอกเขตเทศบาลใช้ความเร็วเพียง 80 กิโลเมตรต่อชั่วโมง

168. ก่อนออกรถจากไหล่ทางด้านซ้าย ผู้ขับขี่ต้องปฏิบัติอย่างไรให้ปลอดภัยมากที่สุด

ก. มองกระจกมองข้างด้านขวา

ข. เปิดไฟเลี้ยวซ้าย หันศีรษะไปด้านซ้าย

ค. มองกระจกมองข้างด้านขวา เปิดไฟเลี้ยวขวา พร้อมกับหันศีรษะมองข้ามไหล่ขวาไปทางด้านหลังก่อนออกรถ

ง. มองกระจกมองหลัง

169. ภายหลังก่อรถไปประมาณ 3 ถึง 4 เมตร ควรทดสอบระบบใด

ก. เบรก

ข. ปรับกระจกมองหลัง

ค. ปรับกระจกมองข้าง

ง. ไฟเลี้ยว

170. การขับรถขึ้นทางลาดชัน ควรใช้เกียร์อย่างไร

ก. ใช้เกียร์ต่ำแต่เมื่อใกล้ถึงยอดเขาให้เปลี่ยนเป็นเกียร์สูง

ข. ใช้เกียร์สูงและลดความเร็วลง

ค. ใช้เกียร์ต่ำและขับด้วยความระมัดระวัง

ง. ใช้เกียร์ 4 ขึ้นไปขณะขึ้นทางลาดชัน

171. ในขณะที่ขับรถอยู่ มีกลิ่นเหม็นไหม้ แอร์เริ่มไม่เย็น เครื่องยนต์เร่งไม่ขึ้น ควรปฏิบัติอย่างไร

ก. จอดรถในที่ปลอดภัยแล้ว ตรวจสอบเครื่องยนต์เบื้องต้น

ข. ขับต่อไปเรื่อยๆ

ค. ลดความเร็วลงแล้วขับต่อไป

ง. หยุดรถทันทีที่กลางถนนห้ามเคลื่อนย้าย

172. ขณะขับรถเครื่องยนต์เกิดความร้อนสูง ควรปฏิบัติอย่างไร

ก. หยุดรถที่ปลอดภัย เอนน้ำแข็งมาแช่เครื่องยนต์

ข. หยุดรถที่ปลอดภัย แล้วปล่อยให้เครื่องเย็นก่อน

ค. หยุดรถที่ปลอดภัย แล้วเปิดฝาท่อน้ำ เติมน้ำทันที

ง. หยุดรถที่ปลอดภัย แล้วเอาน้ำมาราดเครื่องยนต์

173. ในการขับรถทางไกล ผู้ขับขี่ควรเตรียมความพร้อมของร่างกายอย่างไร

**ก. พักผ่อนให้เพียงพอ**

- ข. รับประทานอาหารเพิ่มเป็น 2 เท่า ของวันปกติ
- ค. ดื่มเครื่องดื่มชูกำลังให้มากๆ
- ง. ใช้อาหารกระตุ้นประสาท (ยาบ้า)

174. การขับรถในทางลักษณะใด ที่ไม่จำเป็นต้องเปิดไฟเดี่ยว

- ก. ทางเลียวจ่ายเข้าซอย
- ข. ทางเลียวจ่ายออกจากซอย

**ค. ทางบังคับเลียว**

- ง. ทางกลับรถ

175. การหมุนพวงมาลัยรถ ขณะจอดอยู่กับที่จะมีผลอย่างไร

**ก. ดอกยางสึกเร็วกว่าปกติ**

- ข. สิ้นเปลืองน้ำมันเพาเวอร์
- ค. สิ้นเปลืองน้ำมันเชื้อเพลิง
- ง. ทำให้หมุนพวงมาลัยง่ายขึ้น

176. การหยุดรถอย่างกะทันหัน (รถไม่มีเบรก ABS) ควรปฏิบัติอย่างไร

- ก. เหยียบเบรกแรงๆ โดยไม่ต้องถอนเบรก
- ข. เหยียบและปล่อยเบรกสลับกัน (ย้ำเบรกซ้ำๆ)**
- ค. เหยียบเบรกและดึงเบรกมือพร้อมกัน
- ง. เหยียบเบรก และดับเครื่องยนต์พร้อมกัน

177. รถที่ขับมาด้วยความเร็วสูงแล้วเหยียบเบรกอย่างกะทันหัน (รถไม่มีเบรก ABS) จะมีผลอย่างไร

**ก. ล้อจะล็อก และรถจะไม่สามารถควบคุมได้**

- ข. รถจะค่อยๆ หมดความเร็วลง
- ค. จะหยุดรถได้ตามระยะที่กำหนด
- ง. ล้อจะล็อก และรถจะหยุดทันที

178. ก่อนขับรถเข้าโค้งหรือมุมเลียว ควรใช้ความเร็วอย่างไร

- ก. ลดความเร็วลงให้มากที่สุดเท่าที่จะทำได้
- ข. ควบคุมความเร็วของรถให้เหมาะสมกับโค้งหรือมุมเลียว**
- ค. ใช้ความเร็วคงที่
- ง. เพิ่มความเร็วให้มากขึ้นกว่าเดิม

179. ขณะขับรถยางรถแตก จะมีอาการอย่างไร

ก. รถหยุดกะทันหัน

**ข. พวงมาลัยจะหนัก รถจะเอียง**

ค. พวงมาลัยรถจะไถ่น้ำหนัก

ง. เบรกจะไม่ทำงาน

180. ยางที่หมดอายุจะมีลักษณะอย่างไร

**ก. มีรอยแตกร้าวตามแนวขอบยาง**

ข. ยางจะมีสีดำสนิท

ค. ยางจะมีสีขาวนวล

ง. เวลาเป็ยกน้ำจะไม่เกาะยาง

181. ในขณะขับรถ ยางรถแตกหรือระเบิด ผู้ขับขี่ควรปฏิบัติอย่างไร

**ก. คุ่มสติ บังคับพวงมาลัย ลดความเร็วลงและไม่ควรเหยียบเบรกกะทันหัน**

ข. เหยียบเบรกให้เร็วที่สุด

ค. ปลดเกียร์ว่างแล้วรีบเหยียบเบรก

ง. หมุนพวงมาลัยอย่างรวดเร็วเพื่อหลบเข้าข้างทาง

182. ในขณะที่กำลังขับรถ ถ้าฝากระโปรงหน้ารถเปิด ผู้ขับขี่ควรปฏิบัติอย่างไร

ก. เบรกกะทันหัน

ข. หักเลี้ยวรถเข้าข้างทางทันที เพื่อปิดฝากระโปรงให้เรียบร้อย

**ค. ลดความเร็วแล้วจอดข้างทาง เพื่อปิดฝากระโปรงให้เรียบร้อย**

ง. เหยียบคันเร่งให้หมดเพื่อฝากระโปรงจะได้กระแทกปิด

183. ข้อใดเป็นวิธีแก้ไขเบื้องต้นเมื่อรถเกิดไฟลัดวงจร

ก. ใช้ทรายสาดใส่

ข. ใช้น้ำมันมาราด

ค. หาผ้าหนาๆ ปิดหรือดับไฟ

**ง. ตัดกระแสไฟ หรือหาทางจัดขั้วแบตเตอรี่ออกก่อน**

184. ลมยางล้อหน้าอ่อน จะมีผลต่อการขับขี่อย่างไร

**ก. เวลานั้นรู้สึกเหมือนรถจะกระตุกอยู่ตลอดเวลา**

ข. ยางล้อหน้าสึกหรือ พวงมาลัยหนัก และรถกินน้ำมันมากขึ้น

ค. ประหยัดน้ำมันแต่เปลืองยาง

ง. ประหยัดยางแต่เปลืองน้ำมัน



185. การปรับระดับที่นั่งคนขับห่างเกินไป จะมีผลอย่างไร

- ก. ทำให้เข้าเกียร์ได้ง่าย
- ข. ทำให้เบรกรวดสะดวก
- ค. ทำให้ทัศนวิสัยในการมองเห็นชัดเจนดีมาก สามารถตัดสินใจได้ดี

**ง. บังคับพวงมาลัยลำบาก ใช้อุปกรณ์ต่างๆ ไม่สะดวก**

186. การตรวจสอบว่าเข็มขัดนิรภัยยังใช้งานได้ดีหรือไม่ ควรตรวจสอบอย่างไร

- ก. ต้องมีสีเข้มๆ
- ข. ดูว่าเข็มขัดมีขี้ดหรือไหม
- ค. ดูว่าเป็นของใหม่หรือไม่

**ง. กระตุกดึงสายเข็มขัดอย่างรวดเร็ว แล้วสายเข็มขัดต้องล็อก**

187. ข้อใดไม่ใช่การมองที่ถูกต้องวิธีในขณะที่ขับรถ

- ก. การมองถึงสภาพของถนนที่แตกต่างกัน
- ข. การมองการเคลื่อนไหวของรถและคน
- ค. มองไปยังสิ่งที่ไม่เกี่ยวข้องกับการขับรถ**
- ง. การมองเห็นฝูงสัตว์เลี้ยงกำลังข้ามถนน

188. การเข้าเกียร์ถอยหลังขณะรถยังไม่หยุดนิ่งมีผลเสียอย่างไร

- ก. เข้าเกียร์ยากและทำให้เกียร์เสียเร็วกว่าปกติ**
- ข. ทำให้น้ำมันเกียร์หมดเร็ว
- ค. เครื่องยนต์กินน้ำมันเครื่อง
- ง. ไม่มีผลต่อเกียร์

189. การขับรถถอยหลังควรใช้ความเร็วระดับใด

- ก. ใช้ความเร็วตามสภาพของรถ
- ข. ถอยเหมือนกับเดินหน้า
- ค. ถอยช้าๆ แล้วใช้ความระมัดระวัง**
- ง. ถอยแบบไหนก็ได้

190. การตรวจลมยางควรตรวจเมื่อใด

- ก. ตรวจเมื่อไรก็ได้
- ข. ขณะที่ขับรถทุกของหนัก
- ค. ขณะวิ่งใช้งานแล้วประมาณ 2 ชั่วโมง
- ง. ขณะที่ยางยังเย็นอยู่**

191. ข้อใดเป็นการสตาร์ทเครื่องยนต์ที่ถูกต้อง

ก. ขึ้นเบรกมือ-ปลดเกียร์ว่าง-ปิดอุปกรณ์ไฟฟ้า-สตาร์ทเครื่องยนต์

ข. ปลดเกียร์ว่าง-ขึ้นเบรกมือ-สตาร์ทเครื่องยนต์

ค. เหยียบคลัตช์-สตาร์ทเครื่องยนต์

ง. ปลดเบรกมือ-ปิดอุปกรณ์ไฟฟ้า-สตาร์ทเครื่องยนต์

192. ข้อใดไม่ควรปฏิบัติขณะขับรถเมื่อฝนตกหนัก

ก. ลดความเร็วลงและขับด้วยความระมัดระวัง

ข. ใช้เกียร์ต่ำกว่าปกติ 1 เกียร์

ค. เบรกรถอย่างรุนแรงและรวดเร็ว

ง. เปิดไฟหน้ารถ

193. หากเกิดฝนตกหนักจนมองเห็นทางไม่ชัดเจน ผู้ขับขี่ควรปฏิบัติอย่างไร

ก. จอดรถบริเวณที่ปลอดภัย เปิดไฟหน้ารถและเปิดไฟฉุกเฉิน

ข. เปิดไฟหน้าเร่งความเร็วผ่านบริเวณที่ฝนตกหนัก

ค. เร่งความเร็วให้ผ่านบริเวณที่ฝนตกโดยเร็ว

ง. จอดรถทันที

194. ข้อใดที่ทำให้การหยุดรถต้องใช้ระยะทางมากขึ้นจึงสามารถหยุดรถได้

ก. ความรวดเร็วในการตัดสินใจ

ข. ความเร็วในการเหยียบเบรก

ค. น้ำหนักบรรทุกเพิ่มมากขึ้น

ง. น้ำหนักบรรทุกลดน้อยลง

195. ข้อใดไม่ควรใช้เบรกมือ

ก. ติดไฟแดง

ข. ขับรถลงทางลาดชัน

ค. จอดรถ

ง. หยุดคนทางลาดชัน

196. การจับพวงมาลัยขณะขับรถทางตรง มือซ้ายและขวาของผู้ขับขี่ ควรอยู่ในตำแหน่งลักษณะใดของหน้าปัดนาฬิกา

ก. ตำแหน่งเลข 2 และเลข 10

ข. ตำแหน่งเลข 3 และเลข 10

ค. ตำแหน่งเลข 4 และเลข 10

ง. ตำแหน่งเลข 6 และเลข 10

197. ข้อใดไม่มีผลให้ระยะเวลาการหยุดรถ (ระยะเบรก) ยาวขึ้น

ก. สภาพพื้นผิวถนน

ข. น้ำหนักบรรทุก

**ค. น้ำมันหล่อลื่น**

ง. ความเร็วของรถ

198. ผู้ขับขี่ควรใช้สัญญาณไฟฉุกเฉินเมื่อใด

**ก. เมื่อรถเสียหรือเกิดอุบัติเหตุ**

ข. เมื่อขับรถผ่านทางร่วมทางแยก

ค. เมื่อจะกลับรถหรือเปลี่ยนช่องทางเดินรถ

ง. เมื่อมีหมอก ฝน ฝุ่น คว้น ในทางเดินรถ

199. การฝึกขับรถแบบ “ขับไปพูดไป” มีวัตถุประสงค์เพื่ออะไร

ก. เพื่อป้องกันไม่ให้ง่วงซึม

**ข. ฝึกสมองให้เกิดสมาธิและสมองทำงานสัมพันธ์กับตา**

ค. เพื่อให้เหมือนทฤษฎีฝรั่ง

ง. เหมือนคนบ้าขับรถ

200. เมื่อเราเตรียมขับรถแข่งรถคันหน้า เราควรปฏิบัติเช่นไรเป็นอันดับแรก

ก. ให้สัญญาณไฟก่อน

**ข. ให้อูกระจกก่อน**

ค. รีบเร่งเครื่องแล้วแข่งได้เลย

ง. เปิดไฟฉุกเฉินแล้วแข่งได้เลย

201. ข้อควรปฏิบัติขณะขับรถฝ่าหมอกควันหรือฝนคือข้อใด

ก. เปิดไฟหรี

ข. ขับรถช้าๆ โดยไม่ต้องเปิดไฟ

**ค. เปิดไฟส่องสว่าง**

ง. บีบแตรแล้วขับให้เร็วเพื่อป้องกันรถคันหลังชนท้าย

202. หลังจากขับรถลุยน้ำ เมื่อเราขึ้นที่แห้งแล้วควรปฏิบัติเช่นไรเป็นอันดับแรก

**ก. ทดสอบเบรกหลายๆ ครั้ง**

ข. ทดสอบไฟเลี้ยวหลายๆ ครั้ง

ค. ทดสอบสัญญาณแตร

ง. ทดสอบไฟสูงต่ำ

203. ถ้าขณะขับรถเกิดยางแตกหรือยางระเบิดควรปฏิบัติเช่นไร

- ก. เหยียบคลัตช์อย่างเดียว
- ข. เหยียบเบรกโดยเร็ว
- ค. เหยียบคลัตช์ให้เร็วแล้วตามด้วยเบรก

**ง. ถีอพวงมาลัยให้มั่น แล้วค่อยๆ เบรกและนำรถเข้าข้างทาง**

204. ในสภาพถนนปกติ รถพร้อม คนพร้อม ขับรถตามรถคันหน้าต้องเว้นระยะห่างจากรถคันหน้าเท่าใดจึงจะปลอดภัยเมื่อรถคันหน้าหยุด

- ก. 3 เมตร
- ข. 5 เมตร
- ค. หนึ่งช่องรถ

**ง. ห่างพอสมควรและสามารถหยุดรถได้โดยปลอดภัย**

205. ข้อใดผิด

- ก. ห้ามพูดโทรศัพท์ขณะขับรถ
- ข. ห้ามหยุดรถให้คนข้ามทาง**
- ค. ห้ามหยุดหรือจอดรถกึ่งกลางถนน
- ง. ห้ามแซงซ้ายในที่ห้ามแซงซ้าย

206. ท่านควรหมั่นพวงมาลัยลักษณะใดในการเลี้ยงรถ

- ก. บั่นพวงมาลัยและตีกลับเอง
- ข. ใช้วิธีคลึงไปคลึงมาบนพวงมาลัย**
- ค. ใช้ระบบดึง-คืน
- ง. หมุนระบบสอคสร้อยมาลา

207. เมื่อเห็นผู้ขับขี่เกิดอุบัติเหตุควรปฏิบัติเช่นไร

- ก. ขับรถตามปกติ
- ข. ช่วยเหลือผู้บาดเจ็บเท่าที่จำเป็น**
- ค. รีบขับรถหนี
- ง. ขับรถช้าๆ ชะลอดูเหตุการณ์

208. การขับรถทางไกลเมื่อรู้สึกว่าคุณเองง่วงควรปฏิบัติอย่างไร

- ก. เร่งเครื่องเพื่อให้ถึงจุดหมายโดยเร็ว
- ข. ขับรถหวาดเสียวเพื่อให้ระบบประสาทตื่นตัว
- ค. วิ่งแล้วเบรกบ่อยๆ เพื่อให้หายง่วง
- ง. หยุดพักนอน หรือยืดเส้นยืดสายตามจุดพัก หรือปั้มน้ำมัน**

209. ข้อใดไม่ใช่วิธีการขับรถที่ปลอดภัยในขณะที่ฝนตก

ก. เปิดไปฉุกเฉินตลอดเวลาที่ฝนตก

ข. ทิ้งช่วงห่างจากรถคันหน้า เพื่อไว้มากๆ

ค. เปิดไฟหน้า

ง. ใช้อัตราความเร็วที่ปลอดภัย